

T direkt 041 728 35 96
patrick.hengartner@zg.ch
Zug, 20. Januar 2014
FD FDS 4.1 / 2 / 64490

Abklärungsaufträge aus der 1. Sitzung der vorberatenden Kommission betreffend Teilrevision des Gesetzes über den Rechtsschutz in Verwaltungssachen (Verwaltungsrechtspflegegesetz); Vorlage Nr. 2315.1 - 14506

1. Abklärungsaufträge

Im Hinblick auf die 2. Sitzung hat die vorberatende Kommission der Finanzdirektion folgende Abklärungsaufträge erteilt:

1. Auflistung der unterschriftsbedürftigen Eingaben sowie der Entscheide pro Direktion resp. Verwaltungsgericht mit Angabe des jeweiligen Mengengerüsts (Potenzial);
2. Auflistung der bereits heute angebotenen Online-Formulare (Ist);
3. Angaben zu den finanziellen Auswirkungen, welche eine Realisierung des unter Ziffer 1 aufgeführten Potenzials mit sich bringt.

2. Beantwortung der Abklärungsaufträge

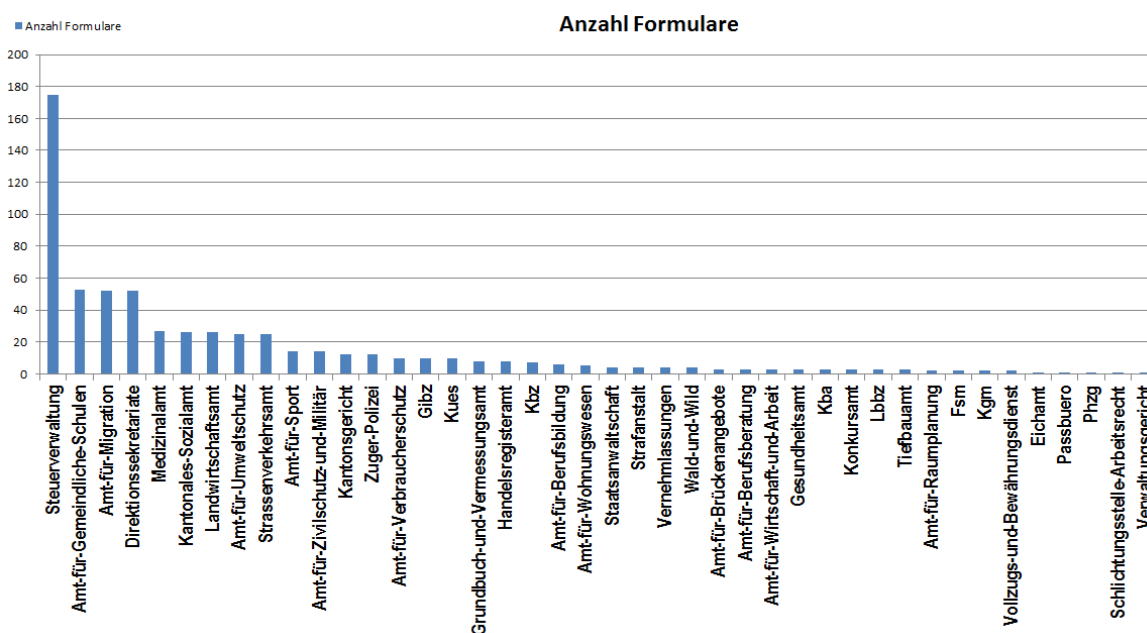
2.1 Auflistung der bereits heute angebotenen Online-Formulare (Ist)

2.1.1 Auflistung der bereits heute angebotenen Papierformulare, die online abgerufen werden können (Ist)

Derzeit stehen den Behörden der kantonalen Verwaltung und der Gerichte auf iZug 635 Formulare in den unterschiedlichsten Formaten (XLS, DOC, PDF) zum Herunterladen und Ausdrucken zur Verfügung. Diese 635 Formulare verteilen sich wie folgt auf die einzelnen Direktionen, die Staatskanzlei und die Rechtspflege:

Finanzdirektion:	174 Formulare
Sicherheitsdirektion:	117 Formulare
Gesundheitsdirektion:	79 Formulare
Volkswirtschaftsdirektion:	78 Formulare
Direktion für Bildung und Kultur:	78 Formulare
Direktion des Innern:	50 Formulare
Baudirektion:	38 Formulare
Staatskanzlei:	2 Formulare
Obergericht und Verwaltungsgericht:	19 Formulare

Innerhalb der Direktionen und der Rechtspflege ergibt sich folgende Verteilung:



2.1.2 Auflistung der bereits heute angebotenen Online-Formulare (Ist)

Zusätzlich zu den vorerwähnten 635 Formularen auf iZug, stehen den Kundinnen und -kunden der kantonalen Verwaltung, der Gerichte und der Einwohnergemeinden derzeit insgesamt 68 «intelligente» Online-Formulare zur Verfügung. Diese können, im Unterschied zu den Formularen auf iZug, direkt am Bildschirm ausgefüllt werden. Zudem werden die Kundinnen und Kunden bei diesen Formularen mittels eines Assistenten beim Ausfüllen unterstützt. Von diesen 68 Online-Formularen werden 31 Formulare von den Behörden der Kantonalen Verwaltung und der Gerichte angeboten, 37 von den Einwohnergemeinden.

Online-Formulare Kanton und Gerichte

Amt für Berufsbildung	Duplikatbestellung (Fähigkeitszeugnis/Notenausweis)
AIO	Kreditantrag Informatikinvestitionen für Aufnahme in Informatikportfolio Phase 1
Amt für Migration	Formularmappe
Amt für Umweltschutz	Meldeformular für Laserveranstaltungen
Amt für Umweltschutz	Meldeformular für Veranstaltungen über 93dB(A)
Amt für Verbraucherschutz	Mitteilung der Chemikalien-Ansprechperson
Amt für Verbraucherschutz	Meldeformular für Lebensmittelbetriebe
Amt für Wald und Wild	Fischfangstatistik für Angelfischerei

Amt für Wald und Wild	Bestellung Fischereipatent Zugersee
Amt für Wald und Wild	Gastkarte Jagd - Erst- und Folgegesuch
Amt für Wirtschaft und Arbeit	Prozess des Formulars B2
Amt für Zivilschutz und Militär	Gesuch um Dienstverschiebung
GIBZ	Spesen für bewilligte Kurse / Tagungen / Exkursionen
GIBZ	Stellvertretungsplan
GIBZ	Anmeldeformular für neueintretende Lehrlinge
Grundbuch & Vermessungsamt	Bestellung von Basisplan der amtlichen Vermessung und Orthofoto
Grundbuch & Vermessungsamt	Bestellformular Eigentümerliste
Grundbuch & Vermessungsamt	Bestellformular Grundbuchauszug
Grundbuch & Vermessungsamt	Vertrag und Grundbuchanmeldung Umwandlung in Register-Schuldbrief
Kantonale Stipendienstelle	Stipendiengesuch
Kantonsärztl. Dienst	Unbedenklichkeitsbestätigung
Kantonsärztl. Dienst	Gesuch für Medizinaldienstleister
Staatskanzlei	Kontaktformular
Steuerverwaltung	Abrechnung Quellensteuer
Strassenverkehrsamt	Gesuch um Sperrung der Halterdaten
Strassenverkehrsamt	Kontrollschild-Neuherstellung
Verwaltungsgericht	Gesuch um Fristerstreckung
Zuger Polizei	Meldung des Gefahrgutbeauftragten
Zuger Polizei	Gesuch für eine Führung durch das Polizeigebäude
Zuger Polizei	Anlassmeldung- und Bewilligung
Zuger Polizei	Meldung Kontrollschildverlust / Diebstahl

Online-Formulare Einwohnergemeinden

Baar, Cham, Neuheim, Oberägeri	Bewilligungsgesuch für Anlässe
Baar, Cham, Neuheim, Oberägeri	Gesuch für die Bewilligung zum Aufstellen einer befristeten Reklame
Baar, Oberägeri	Gesuch für die Bewilligung zum Anbringen von Reklameeinrichtungen
Baar, Neuheim, Oberägeri	Bewilligungsgesuch für generell längere Öffnungszeiten für gastgewerbliche Betriebe
Baar, Cham, Neuheim, Oberägeri	Bewilligungsgesuch für den Kleinhandel mit gebrannten Wassern
Baar, Cham, Neuheim, Oberägeri	Bewilligungsgesuch für die Alkoholabgabe in gastgewerblichen Betrieben
Baar, Oberägeri	Gesuch für die Bewilligung zum Aufstellen von befristeten Baureklamen

Baar	Gesuch für die Bewilligung zum Anbringen eines Betriebswegweisers
Hünenberg, Menzingen	Anmeldung für die Musikschule
Hünenberg, Oberägeri	Neueintritt in den Kindergarten / die Schule
Hünenberg, Neuheim, Oberägeri	Formular für die Erstellung eines Kaufvertrages
Hünenberg	Gesuchsformular Energieförderprogramm
Hünenberg	Gesuch um Bewilligung von Bauarbeiten und Grabungen
Hünenberg	Bestellung Parkkarte
Neuheim	Verzeigung gegen die Lenkerin / den Lenker des Fahrzeuges
Neuheim, Oberägeri	Bewilligungsgesuch für einmalige Verlängerung im Gastgewerbe

2014 sollen weitere 49 Online-Formulare hinzukommen, welche bisherige Papierformulare ablösen.

2.2 Auflistung der unterschriftsbedürftigen Eingaben sowie der Entscheide pro Direktion resp. Verwaltungsgericht mit Angabe des jeweiligen Mengengerüsts (Potenzial)

Die Finanzdirektion hat die Direktionen, die Staatskanzlei und das Verwaltungsgericht mittels eines Fragebogens um Auflistung aller unterschriftsbedürftigen Eingaben der Verwaltungskundinnen und -kunden ersucht. Ferner musste die Rechtsgrundlage angegeben werden, aus der hervorgeht, dass die entsprechende Eingabe unterschriftsbedürftig ist und alle Verfügungen und Entscheide aufgelistet werden. Die Auswertung der ausgefüllten Fragebogen hat gezeigt, dass heute bei einzelnen Eingaben Unterschriften verlangt werden, obwohl eine entsprechende gesetzliche Grundlage dafür fehlt. In den nachfolgenden Tabellen werden daher nur diejenigen Eingaben berücksichtigt, bei denen eine genügende gesetzliche Grundlage für die verlangte Unterschrift besteht.

Die Auswertung der Fragebogen ergab 88 Eingaben mit einem Mengengerüst von total 151 899 Eingaben pro Jahr (vgl. Beilage 1). Von diesen Eingaben wiesen 26 Eingaben ein Mengengerüst von mehr als hundert Eingaben pro Jahr auf, was ein Total von jährlich 150 620 Eingaben ergibt (vgl. Tabelle 1 im Anhang).

In der nachfolgenden Tabelle sind diejenigen zehn Eingaben aufgeführt, die die grösste Anzahl Eingaben pro Jahr aufweisen:

Behörde	Bezeichnung Eingabe	Anzahl pro Jahr
Steuerverwaltung	Steuererklärung natürliche Personen	71 000

Steuerverwaltung	Steuererklärung juristische Personen	28 000
Steuerverwaltung	Quellensteuerabrechnung	19 000
Sicherheitsdirektion	Gesuch um Erteilung / Verlängerung einer Grenzgänger-, Kurzaufenthalts-, Aufenthalts- oder Niederlassungsbewilligung, Kantonswechsel	15 000
Sicherheitsdirektion	Anträge auf Umtausch des blauen und ausländischen Führerausweises	4 100
Sicherheitsdirektion	Gesuche um Erteilung eines Lernfahr- bzw. eines Führerausweisgesuches	3 300
Verwaltungsrechtspflege	Beschwerdeschrift und -antworten (Vernehmlassungen), plus ev. Repliken und Duplikaten, ev. Fristerstreckungsgesuche, ev. zusätzliche Eingaben gestützt auf Anspruch auf rechtliches Gehör (Annahmen gestützt auf Geschäftskontrolle 2013)	2 500
Volkswirtschaftsdirektion	Lehrverträge	1 200
Sicherheitsdirektion	Anträge auf Ersatz des Führerausweises	900
Steuerverwaltung	Einsprache gegen Veranlagungsverfügung	900

Bei den Verfügungen/Entscheiden ergab die Auswertung der Fragebogen 278 Verfügungen/Entscheide mit einem Mengengerüst von insgesamt 1 022 578 Verfügungen/Entscheiden pro Jahr (vgl. Beilage 2). Von diesen Verfügungen/Entscheiden wiesen 79 Entscheide ein Mengengerüst von mehr als hundert Verfügungen/Entscheiden pro Jahr auf, was ein Total von jährlich 1 019 466 Verfügungen/Entscheiden ergibt (vgl. Tabelle 2 im Anhang).

In der nachfolgenden Tabelle sind diejenigen zehn Verfügungs- bzw. Entscheidarten aufgeführt, die die grösste Anzahl Verfügungen/Entscheide pro Jahr aufweisen:

Behörde	Bezeichnung Verfügung / Entscheid	Anzahl pro Jahr
Finanzdirektion	Provisorische oder definitive Steuerrechnung	480 000
Sicherheitsdirektion	Rechnungen Gebühren Strassenverkehr - (Hinweis: Bei Wunsch Zustellung über http://www.e-rechnung.ch/ möglich)	85 000
Sicherheitsdirektion	Rechnungen für Motorfahrzeugsteuern - (Hinweis: Bei Wunsch Zustellung über http://www.e-rechnung.ch/ möglich)	75 000

Finanzdirektion	Veranlagungsverfügung nat. Personen (periodische Steuern und Sondersteuern)	73 000
Finanzdirektion	Verrechnungssteuer-Abrechnung separat von Veranlagungsverfügung nat. Personen	60 000
Finanzdirektion	Erste Mahnung nach nicht bezahlter Steuerrechnung	32 000
Finanzdirektion	Veranlagungsverfügung jurist. Personen	28 000
Volkswirtschaftsdirektion	Verfügungen der Ausgleichskasse	22 000
Staatskanzlei	Beglaubigungen	18 056
Sicherheitsdirektion	Prämienerhebung Gebäudeversicherung Zug	17 500

2.3 Angaben zu den finanziellen Auswirkungen, welche eine Realisierung des vorhandenen Potenzials an unterschriftsbedürftigen Eingaben und Entscheiden mit sich bringt

Die elektronische Übermittlung von Eingaben und Entscheiden soll dort ermöglicht werden, wo dies mengenmässig Sinn macht. Für die nachfolgenden Auswertungen werden daher nur unterschriftsbedürftige Eingaben sowie Verfügungen und Entscheide mit einem Mengengerüst > 100 pro Jahr berücksichtigt (vgl. Tabelle 1 und 2 im Anhang).

2.3.1 Unterschriftsbedürftige Eingaben

Mit der Teilrevision des VRG wird die Möglichkeit geschaffen, unabhängig von Ort und Zeit unterschriftsbedürftige Eingaben elektronisch einreichen zu können. Eine Verpflichtung, ein Online-Formular in eine Fachanwendung zu integrieren, ist in der Gesetzesvorlage nicht enthalten. Für die meisten unterschriftsbedürftigen Eingaben braucht es nichts anderes als ein Online-Formular und eine Schnittstelle zur Identifikationslösung, d.h. keine Anpassungen von irgendwelchen Fachanwendungen. Für solche Eingaben entstehen je nach Komplexität Kosten zwischen 2 000 und 5 000 Franken.

Multipliziert man die 26 unterschriftsbedürftigen Eingaben mit einem Mengengerüst von mehr als 100 Eingaben pro Jahr mit durchschnittlichen Formularkosten von 3 500 Franken so ergeben sich, wenn alle Formular in Online-Formular umgebaut werden, für den Kanton Kosten in Höhe von 91 000 Franken.

Nebst diesen Eingaben wird es noch einige wenige Eingaben geben, bei denen nebst der Schnittstelle zur Identifikationslösung auch noch eine Integration in eine Fachanwendung, eine Datenbank oder ein Workflow (= informationstechnische Unterstützung von Arbeitsläufen) erfolgt. Der typische Fall ist die Steuererklärung. Das heisst aber nicht, dass automatisch auch

die Übernahme der Daten in die Fachanwendung komplex ist. Die eTax-Lieferantin verfügt bereits über eine Lösung, die dazu in der Lage ist. Die Kosten liegen unter 100 000 Franken.

2.3.2 Verfügungen und Entscheide

Gemäss Tabelle 2 im Anhang existieren 79 Verfügungen und Entscheide mit einem Mengengerüst > 100 Eingaben pro Jahr. Zählt man alle versandten Verfügungen und Entscheide dieser Kategorie zusammen ergibt dies jährlich 1 019 466 Sendungen.

Beim heutigen postalischen Versand einer Verfügung bzw. eines Entscheids fallen Versandgebühren (Tarife Geschäftskunden, Einzelsendungen: B Post: Fr 0.75; A-Post Plus: Fr. 2.19; Einschreiben: Fr. 4.745) sowie Kosten für Druck, Papier und Verpackung (Ø Fr. 1.25) an. Je nach Versandart fallen im Kanton Zug somit insgesamt folgende Kosten pro Sendung an (Versandgebühren inkl. Druck, Papier und Versand):

B-Post:	Fr 2.00
A-Post+:	Fr. 3.44
Einschreiben:	Fr. 5.995

Würden alle Sendungen mit B-Post verschickt, entstünden Kosten von insgesamt 2 038 932 Franken. Unter der Annahme, dass heute von allen Sendungen 90 % mit B-Post, 9 % mit A-Post+ und lediglich 1 % per Einschreiben versendet werden, so fallen heute Kosten von insgesamt Franken 2 211 782.50 an.

Bei der Bereitstellung von Verfügungen und Entscheiden in einem Postfach auf einer anerkannten Zustellplattform fallen pro Sendung folgende Versandgebühren an:

B-Post und A-Post+:	Fr. 0.77
Einschreiben:	Fr. 1.36

In diesen Versandgebühren sind auch die SMS-Gebühren von je 8 Rp. für das Login (Zustellung Einmalpasswort per SMS) bzw. eine Willenserklärung (Zustellung Transaktionscode per SMS) enthalten. Die Kosten für Druck, Papier und Verpackung entfallen. Im Gegensatz zum postalischen Versand entstünden nur noch Kosten in Höhe von Franken 791 003.70. Bei der elektronischen Übermittlung besteht daher ein jährliches Einsparungspotential von Franken 1 420 778.80. Alleine eine Verlagerung des Versands von 50 % der Entscheide und Verfügungen der Steuerverwaltung in den elektronischen Bereich würde jährliche Einsparungen von mindestens 400 000 Franken ermöglichen.

Werden die Entscheide und Verfügungen in einer Fachanwendung (dort wo eine solche existiert) zur Abholung durch die Verwaltungskundinnen und -kunden bereitgestellt, so entstünden lediglich Kosten von 8 Rp. pro Entscheid oder Verfügung. Die Fachanwendungen müssen dazu jedoch vorgängig entsprechend angepasst werden.

Freundliche Grüsse
Finanzdirektion

sig.

Peter Hegglin
Regierungsrat

Anhang:

Tabelle 1: Unterschriftenbedürftige Eingaben mit Mengengerüst >100 sortiert nach Anzahl/Jahr

Tabelle 2: Verfügungen/Entscheide mit Mengengerüst >100 sortiert nach Anzahl/Jahr

Beilagen:

- Beilage 1: Unterschriftenbedürftige Eingaben sortiert nach Anzahl/Jahr
- Beilage 2: Verfügungen/Entscheide sortiert nach Anzahl/Jahr
- Beilage 3: Fragen von Kommissionsmitgliedern

Verteiler:

- Kommissionsmitglieder
- Peter Hegglin, Finanzdirektor
- René Loepfe, Leiter Amt für Informatik und Organisation (AIO)
- Rudolf Gisler, Stv. Leiter Projekte, Projektleiter Benutzerkonto

Anhang**Tabelle 1** Unterschriftsbedürftige Eingaben pro Direktion bzw. Staatskanzlei bzw. Verwaltungsgericht mit Mengengerüst > 100 (sortiert nach Anzahl Eingaben)

#	Direktion	Amt	Bezeichnung Eingabe	Anzahl
1	FD	STV	Steuererklärung natürliche Personen	71000
2	FD	STV	Steuererklärung juristische Personen	28000
3	FD	STV	Quellensteuerabrechnung	19000
4	SD		Gesuch um Erteilung / Verlängerung einer Grenzgänger-, Kurzaufenthalts-, Aufenthalts- oder Niederlassungsbewilligung, Kantonswechsel	15000
5	SD		Anträge auf Umtausch des blauen und ausländischen Führerausweises	4100
6	SD		Gesuche um Erteilung eines Lernfahr- bzw. eines Führerausweisgesuches	3300
7	VG		Beschwerdeschrift und -antworten (Vernehmlassungen), plus ev. Repliken und Dupliken, ev. Fristerstreckungsgesuche, ev. zusätzliche Eingaben gestützt auf Anspruch auf rechtliches Gehör (Annahmen gestützt auf Geschäftskontrolle 2013)	2500
8	VD		Lehrverträge	1200
9	SD		Anträge auf Ersatz des Führerausweises	900
10	FD	STV	Einsprache gegen Veranlagungsverfügung	900
11	SD		Anträge auf Ersatz des Fahrzeugausweises	800
12	DBK	AFB	Gesuche für Stipendien und Darlehen	700
13	FD	STV	Antrag auf Tarifkorrektur Quellensteuer	500
14	FD	STV	Erbschaftsinventar	450
15	BD	ARP	Baugesuche für Bauten ausserhalb der Bauzonen	350
16	SD		Gesuch um Erteilung eines Waffenerwerbscheins	300
17	FD	STV	Erlassgesuch (Steuerrecht)	300
18	DBK	SPORT	Beitragsbeschluss Jahresbeitrag Sport-Toto	260

19	DBK	AMS	Gesuche von Eltern und Schüler/innen (insbesondere Absenzen betreffende Gesuche)	200
20	VD		Einsprachen gegen Verfügungen betreffend Anspruch auf Prämienverbilligung	180
21	BD	AFU	Gesuch für Erdsonden	150
22	BD	TBA	Allg. Baugesuche	120
23	SKA		Beschwerden an den Regierungsrat	110
24	FD	STV	Erbschaftssteuerverklärung	100
25	FD	STV	Schenkungssteuererklärung	100
26	GD	MED	Meldung Schwangerschaftsabbrüche	100
Total				150620

Tabelle 2 Unterschriftenbedürftige Verfügungen / Entscheide pro Direktion bzw. Staatskanzlei bzw. Verwaltungsgericht mit Mengengerüst > 100 (sortiert nach Anzahl Entscheide)

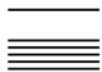
#	Direktion	Amt	Bezeichnung Verfügung / Entscheid	Anzahl
1	FD	STV	Provisorische oder definitive Steuerrechnung	480000
2	SD	STVA	Rechnungen Gebühren Strassenverkehr - (Hinweis: Bei Wunsch Zustellung über http://www.e-rechnung.ch/ möglich)	85000
3	SD	STVA	Rechnungen für Motorfahrzeugsteuern - (Hinweis: Bei Wunsch Zustellung über http://www.e-rechnung.ch/ möglich)	75000
4	FD	STV	Veranlagungsverfügung nat. Personen (periodische Steuern und Sondersteuern)	73000
5	FD	STV	Verrechnungssteuer-Abrechnung separat von Veranlagungsverfügung nat. Personen	60000
6	FD	STV	Erste Mahnung nach nicht bezahlter Steuerrechnung	32000
7	FD	STV	Veranlagungsverfügung jurist. Personen	28000
8	VD	-	Verfügungen der Ausgleichskasse	22000
9	SKA	-	Beglaubigungen	18056
10	SD	GVZG	Prämienhebung Gebäudeversicherung Zug	17500

11	FD	STV	Quellensteuer-Abrechnung (= Veranlagungsverfügung)	17000
12	FD	STV	Quellensteuer-Rechnung (= Rechnung mit Einzahlungsschein)	16000
13	FD	STV	Zweite Mahnung nach nicht bezahlter Steuerrechnung	13000
14	FD	STV	Erste Mahnung wegen nicht eingereichter Steuererklärung nat. Personen	12000
15	DI	-	Erhebung Grundbuchgebühren	9000
16	FD	STV	Ratenzahlungs-Entscheid (Steuerrecht)	8000
17	FD	STV	Erste Mahnung wegen nicht eingereichter Steuererklärung jur. Personen	5800
18	FD	STV	Zweite Mahnung wegen nicht eingereichter Steuererklärung nat. Personen	4000
19	GD	RDZ	Rechnungen (mit Rechtsmittelbelehrung)	4000
20	SD	-	Veranlagungsverfügungen Wehrpflichtersatzabgabe	3000
21	SD	-	Eröffnungen der Versicherungswerte mittels schriftlicher Verfügung	2500
22	FD	STV	Zweite Mahnung wegen nicht eingereichter Steuererklärung jur. Personen	2300
23	GD	MED	Kostengutsprachen	2100
24	SD	-	Verfügungen der Gebäudeversicherung Zug betreffend Leistungen im Schadenfall	2000
25	VG	-	Verfahrensleitende Anordnungen, Zwischenentscheide, Endentscheide, (nicht gezählt werden Begutachtungsaufträge, Editionsbegehren)	2000
26	VD	-	Semesterzeugnisse	2000
27	DBK	AMS	Promotionsentscheide	1800
28	VD	-	Eröffnung der Prüfungsergebnisse im Rahmen des Qualifikationsverfahrens	1700
29	DI	-	Behördenentscheide (KES)	1500
30	SD	-	Übrige Administrativmassnahmen SVG (Verwarnungen, Überprüfung Fahreignung etc.)	1500
31	SD	-	Entzüge Fahrzeugausweis / Kontrollschilder etc.	1200
32	SD	-	Entscheid Dienstverschiebungsgesuch Armee	1000

33	SD	-	Entzüge Führerausweis	1000
34	DBK	SPORT	Zulassungs- / Prüfungsentscheide J+S Kurse	1000
35	FD	STV	Einsprache-Entscheid (Steuerrecht)	900
36	SKA	-	Regierungsratsbeschlüsse inkl. Beschwerden	870
37	GD	AVS	Verfügungen der Abteilung Lebensmittelkontrolle im Bereich Lebensmittelsicherheit, Qualitätsbescheinigungen	700
38	DBK	AFB	Stipendien- und Darlehensentscheide	700
39	SD	-	Herausgabe von Polizeirapporten an Berechtigte (Dritte oder z.B. bevollmächtigte Versicherungsgesellschaften)	550
40	VD	-	AVIG Seitens AWA: Spezielle Arbeitsmarktmassnahmen: Ausbildungszuschüsse (AZ), Einarbeitungszuschüsse (EAZ), Pendler- und Wochenaufenthalterbeiträge (PeWo), Förderung der selbständigen Erwerbstätigkeit (FsE), Erlass Prüfung der Vermittlungsfähigkeit (Vfm), Kurzarbeitsentschädigung (KAE), Schlechtwetterentschädigung (SWE), Sanktionen Seitens RAV: Arbeitsmarktliche Massnahmen (AMM)	500
41	VD	-	AuG Bewilligung der Erwerbstätigkeit für Drittstaatsangehörige (inkl. Au Pair, Asylsuchende und Bewilligungen bis max. 120 Tage) Rumänien/Bulgarien	500
42	FD	STV	Mitteilung über Tarifkorrektur Quellensteuer	500
43	DI	-	Daten- und Dokumentenabgabe und Beglaubigungen	450
44	DI	-	Beglaubigung	450
45	FD	STV	Anordnung Inventaraufnahme an Erben und Erben (mit Kopien an die Gemeinden)	450
46	GD	MED	Entscheid bewegungseinschränkende Massnahmen	450
47	SD	-	Entscheid Dienstverschiebungsgesuch Zivilschutz	400
48	GD	MED	Entscheid übertragbare Krankheiten	360
49	BD	ARP	Baugesuch: Zwischenentscheid	350
50	DI	-	Kostenübernahmegarantien (KÜG) für inner- und ausserkantonale Platzierungen in sozialen Einrich-	330

			tungen (SE)	
51	DI	-	Eintragungsverfügung Auslandereignisse	300
52	FD	STV	Erlass-Entscheid (Steuerrecht)	300
53	DBK	SPORT	Diverse Beitragsentscheide Sport-Toto-Fonds	300
54	DI	-	Erhebung Beurkundungsgebühren	250
55	DI	-	Berichtigungsgesuche Verfügung erfolgt meist elektronisch	250
56	SD	-	Rückerstattung Wehrpflichtersatz	250
57	SD	-	Brandschutzverfügungen	235
58	DBK	AGS	Mitfinanzierungsentscheide für verstärkte Massnahmen [1]	211
59	SD	-	Verfügung über Ersatzbefreiung	200
60	FD	STV	Nachsteuer-Verfügung	200
61	DBK	AKU	Zusagen Kulturförderbeiträge Lotteriefonds	200
62	DBK	AMS	Absenzentscheide/Dispensationsentscheide	200
63	SD	-	Baustellenverfügungen	170
64	VD	-	Arbeitszeitbewilligungen, Bewilligung von Sonn- oder Feiertagsarbeit, Bewilligung von Nacharbeit, Bewilligung von ununterbrochenem Betrieb	170
65	VD	-	Reisendenkarte	150
66	VD	-	Arbeitsvermittlungsgesetz Bewilligungen Arbeitsvermittler (AV) und Personalverleiher (PV), Mutationen AV und PV, Aufhebungen AV und PV, Entzug AV oder PV	150
67	DI	-	Verfügungen Namensänderungsentscheide (Zuständigkeit DIS)	130
68	BD	AFU	Bewilligung für Erdsonden	130
69	SD	-	Anordnung von Vorbereitungs-, Ausschaffungs- und Durchsetzungshaften	130
70	SKA	-	Beschwerdeentscheide Regierungsrat	130
71	DBK	AGS	Finanzierungsentscheide für verstärkte sonderpädagogische Massnahmen in der Heilpädagogischen Früherziehung [2]	129

72	GD	MED	Berufsausübungsbewilligungen universitäre Medizinberufe	125
73	BD	TBA	Einmündung an Kantonsstrassen	120
74	VD	-	Einspracheentscheide der Ausgleichskasse	120
75	SD	-	Befreiung von der Schutzraumbaupflicht	100
76	FD	STV	Erbschaftssteuerverfügung	100
77	FD	STV	Schenkungssteuerverfügung	100
78	FD	STV	Revisions-/Berichtigungs-Entscheid (Steuerrecht)	100
79	FD	STV	Strafbefehl (Steuerrecht)	100
Total				1 019 466



Beilage 1

#	Direktion	Amt	Bezeichnung Eingabe	Anzahl
1	FD	STV	Steuererklärung natürliche Personen	71000
2	FD	STV	Steuererklärung juristische Personen	28000
3	FD	STV	Quellensteuerabrechnung	19000
4	SD	-	Gesuch um Erteilung / Verlängerung einer Grenzgänger-, Kurzaufenthalts-, Aufenthalts- oder Niederlassungsbewilligung, Kantonswechsel	15000
5	SD	-	Anträge auf Umtausch des blauen und ausländischen Führerausweises	4100
6	SD	-	Gesuche um Erteilung eines Lernfahr- bzw. eines Führerausweisgesuches	3300
7	VG	-	Beschwerdeschrift und -antworten (Vernehmlassungen), plus ev. Repliken und Dupliken, ev. Fristerstreckungsgesuche, ev. zusätzliche Eingaben gestützt auf Anspruch auf rechtliches Gehör (Annahmen gestützt auf Geschäftskontrolle 2013)	2500
8	VD	-	Lehrverträge	1200
9	SD	-	Anträge auf Ersatz des Führerausweises	900
10	FD	STV	Einsprache gegen Veranlagungsverfügung	900
11	SD	-	Anträge auf Ersatz des Fahrzeugausweises	800
12	DBK	AFB	Gesuche für Stipendien und Darlehen	700
13	FD	STV	Antrag auf Tarifkorrektur Quellensteuer	500
14	FD	STV	Erbschaftsinventar	450
15	BD	ARP	Baugesuche für Bauten ausserhalb der Bauzonen	350
16	SD	-	Gesuch um Erteilung eines Waffenerwerbscheins	300
17	FD	STV	Erlassgesuch (Steuerrecht)	300
18	DBK	SPORT	Beitragsbeschluss Jahresbeitrag Sport-Toto	260
19	DBK	AMS	Gesuche von Eltern und Schüler/innen (insbesondere Absenzen betreffende Gesuche)	200
20	VD	-	Einsprachen gegen Verfügungen betreffend Anspruch auf Prämienverbilligung	180
21	BD	AFU	Gesuch für Erdsonden	150
22	BD	TBA	Allg. Baugesuche	120
23	SKA	-	Beschwerden an den Regierungsrat	110
24	FD	STV	Erbschaftssteuerverklärung	100

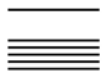
#	Direktion	Amt	Bezeichnung Eingabe	Anzahl
25	FD	STV	Schenkungssteuererklärung	100
26	GD	MED	Meldung Schwangerschaftsabbrüche	100
27	SD	-	Anträge auf Ersatz des Lernfahrausweises	80
28	DI	-	Schriftenwechsel im Verwaltungsbeschwerdeverfahren (inkl. Aufsichtsbeschwerde und Stimmrechtsbeschwerde)	70
29	DI	-	Baugesuche betreffend forstliche Bauten, nichtforstliche Bauten im Wald, Unterschreitung Waldabstand, Fischereirechtliche Bewilligung	60
30	BD	BDS	Verwaltungsbeschwerden in Bausachen	60
31	BD	TBA	Gesuche für wasserbauliche Massnahmen und Einleitung von unverschmutztem Abwasser in Gewässer	57
32	DI	-	Anträge von Klienten oder Mandatstragenden	50
33	BD	AFU	Gesuch für Bauten ins Grundwasser	50
34	SD	-	Gesuche um finanzielle Leistungen nach dem Bundesgesetz über die Hilfe an Opfer von Straftaten (Opferhilfegesetz, OHG) vom 23. März 2007 (SR 312.5)	50
35	FD	STV	Verrechnungs- und übrige Rückerstattungssteueranträge separat von Steuererklärung NP	50
36	FD	STV	Steuerbefreiungsgesuch	50
37	DBK	AGS	Fehlende Einigungen im Rahmen des Übertrittsverfahrens (Formular "Fehlende Einigung")	50
38	BD	AFU	Gesuch für Nutzung von Grundwasser (<5 l/s)	40
39	BD	ARP	Gesuch für Unterschreitung Gewässerabstand	40
40	SD	-	Gesuch um Ausstellung des europäischen Feuerwaffenpasses	40
41	FD	AIO	Angebote (Einladungsverfahren/offenes Verfahren)	35
42	SKA	-	Motionen und Postulate	34
43	DI	-	Angebotseinreichung im Submissionsverfahren	30
44	BD	AFU	Gesuch für Tankanlagen	30
45	BD	ARP	Gesuch für Konzessionen (neue/Übertragungen)	30
46	BD	ARP	Gesuch für Bauten und Anlagen in Naturschutzgebieten	30
47	SKA	-	Interpellationen	29
48	BD	AFU	Gesuch für Lärm-Erleichterungen	20
49	BD	AFU	Gesuch für Abwasservorbehandlungsanlagen	20

#	Direktion	Amt	Bezeichnung Eingabe	Anzahl
50	BD	AFU	Gesuch für Versickerungsanlagen	20
51	SD	-	Gesuch um Waffentragbewilligung	20
52	GD	AVS	Gesuche Viehhandelspatent	20
53	SD	-	Begehren auf Schadenersatz und Genugtuung aus Staatshaftung	15
54	DBK	DBKS	Verwaltungsbeschwerde	13
55	DI	-	Rodungsgesuch	12
56	BD	AFU	Gesuch für Bauten in Schutzzonen	10
57	BD	AFU	Gesuch für ARA (privat)/Einleitungsbewilligung	10
58	BD	AFU	Gesuch für Nutzung von Oberflächengewässern (<5 l/s)	10
59	BD	AFU	Gesuch zur Genehmigung von GW-Schutzzonen	10
60	BD	TBA	Gesuch um Bewilligung von Bauarbeiten und Grabungen sowie den Betrieb von Leitungen im Strassenraum von Kantonsstrassen	10
61	FD	FDS	Verwaltungsbeschwerde im Personalrecht	10
62	FD	FDS	Schriftenwechsel im personalrechtlichen Verwaltungsbeschwerdeverfahren	10
63	FD	STV	Einsprache gegen Strafbefehl (Steuerrecht)	10
64	VD	-	Einsprachen gegen Noten, Prüfungsergebnisse etc. im Bereich Berufsbildung	10
65	DI	-	Meldung von Änderungen bzgl. Bewilligungs- oder Anerkennungs-Voraussetzungen (SE)	8
66	DI	-	Einsprachen betreffend forstliche Bauten, nichtforstliche Bauten im Wald, Unterschreitung Waldabstand, Fischereirechtliche Bewilligung	5
67	DI	-	Beschwerden über Mandatstragende	5
68	BD	AFU	Gesuch für die Entsorgung von VeVA-Gütern	5
69	BD	AFU	Gesuch für Betriebsbewilligung für Abfallanlagen	5
70	BD	AFU	Gesuch zur Sanierung einer Altlast	5
71	BD	ARP	Gesuch für Rodung/Ersatz Hecken	5
72	GD	AVS	Einsprachen (Bereiche Lebensmittelsicherheit, Qualitätsbescheinigung, Tierschutz, Tierseuchenbekämpfung, Entschädigung von Tierverlusten)	5
73	DBK	DBKS	Einsprachen	5
74	DI	-	Gesuch um Bewilligung für den Betrieb einer stationären Einrichtung bzw. um Anerkennung als soziale Einrichtung (SE)	4

#	Direktion	Amt	Bezeichnung Eingabe	Anzahl
75	SD	-	Gesuch um Erwerbsschein für pyrotechnische Gegenstände	4
76	SD	-	Einsprache gegen Verfügungen i.Z. - Sicherstellung / Wiederaushändigung / Verwertung / Vernichtung von Waffen	4
77	DBK	AFB	Einsprache gegen Verfügungen betr. Gewährung von Stipendien und Darlehen	4
78	SD	-	Einsprache gegen Verfügungen betr. Ablehnung Datenherausgabe gestützt auf das Datenschutzgesetz	3
79	SD	-	Gesuch um Ausnahmegewilligung im Waffenrecht für Angehörige bestimmter Staaten	3
80	SD	-	Einsprachen gegen Veranlagung der Ersatzabgabe	3
81	BD	TBA	Konzession zur Sondernutzung von Kantonsstrassenparzellen (Werkleitungen)	2
82	SD	-	Einsprache gegen Verfügungen der Gebäudeversicherung	2
83	SKA	-	Beschwerden an den Kantonsrat	2
84	DI	-	Behebung von Fehlern im Grenzverlauf	1
85	DI	-	Erstmaliger Antrag auf Grundbucheintragung eines alten Rechtes	1
86	DI	-	Anerkennung Bereinigungsergebnis	1
87	BD	AFU	Gesuch für Betriebsbewilligung für Deponien	1
88	SKA	-	Initiativen	1
Total				151899

Zug, 13. Februar 2014

FD FDS 4.1 / 2 / 64491



Beilage 2

#	Direktion	Amt	Bezeichnung Verfügung / Entscheid	Anzahl
1	FD	STV	Provisorische oder definitive Steuerrechnung	480000
2	SD	-	Rechnungen Gebühren Strassenverkehr - (Hinweis: Bei Wunsch Zustellung über http://www.e-rechnung.ch/ möglich.)	85000
3	SD	-	Rechnungen für Motorfahrzeugsteuern - (Hinweis: Bei Wunsch Zustellung über http://www.e-rechnung.ch/ möglich.)	75000
4	FD	STV	Veranlagungsverfügung nat. Person (periodische Steuern und Sondersteuern)	73000
5	FD	STV	Verrechnungssteuer-Abrechnung separat von Veranlagungsverfügung nat. Person	60000
6	FD	STV	Erste Mahnung nach nicht bezahlter Steuerrechnung	32000
7	FD	STV	Veranlagungsverfügung jurist. Person	28000
8	VD	-	Verfügungen der Ausgleichskasse	22000
9	SKA	-	Beglaubigungen	18056
10	SD	-	Prämienhebung Gebäudeversicherung Zug	17500
11	FD	STV	Quellensteuer-Abrechnung (= Veranlagungsverfügung)	17000
12	FD	STV	Quellensteuer-Rechnung (= Rechnung mit Einzahlungsschein)	16000
13	FD	STV	Zweite Mahnung nach nicht bezahlter Steuerrechnung	13000
14	FD	STV	Erste Mahnung wegen nicht eingereicherter Steuererklärung nat. Person	12000
15	DI	-	Erhebung Grundbuchgebühren	9000
16	FD	STV	Ratenzahlungs-Entscheid (Steuerrecht)	8000
17	FD	STV	Erste Mahnung wegen nicht eingereicherter Steuerklärung jur. Person	5800
18	FD	STV	Zweite Mahnung wegen nicht eingereicherter Steuerklärung nat. Person	4000
19	GD	RDZ	Rechnungen (mit Rechtsmittelbelehrung)	4000
20	SD	-	Veranlagungsverfügungen Wehrpflichtersatzabgabe	3000
21	SD	-	Eröffnungen der Versicherungswerte mittels schriftlicher Verfügung	2500
22	FD	STV	Zweite Mahnung wegen nicht eingereicherter Steuerklärung jur. Person	2300

#	Direktion	Amt	Bezeichnung Verfügung / Entscheid	Anzahl
23	GD	MED	Kostengutsprachen	2100
24	SD	-	Verfügungen der Gebäudeversicherung Zug betreffend Leistungen im Schadenfalle	2000
25	VG	-	Verfahrensleitende Anordnungen, Zwischenentscheide, Endentscheide, (nicht gezählt werden Begutachtungsaufträge, Editionsbegehren)	2000
26	VD	-	Semesterzeugnisse	2000
27	DBK	AMS	Promotionsentscheide	1800
28	VD	-	Eröffnung der Prüfungsergebnisse im Rahmen des Qualifikationsverfahrens	1700
29	DI	-	Behördenentscheide (KES)	1500
30	SD	-	Übrige Administrativmassnahmen SVG (Verwarnungen, Überprüfung Fahreignung etc.)	1500
31	SD	-	Entzüge Fahrzeugausweis / Kontrollschilder etc.	1200
32	SD	-	Entscheid Dienstverschiebungsgesuch Armee	1000
33	SD	-	Entzüge Führerausweis	1000
34	DBK	SPORT	Zulassungs- / Prüfungsentscheide J+S Kurse	1000
35	FD	STV	Einsprache-Entscheid (Steuerrecht)	900
36	SKA	-	Regierungsratsbeschlüsse inkl. Beschwerden	870
37	GD	AVS	Verfügungen der Abteilung Lebensmittelkontrolle im Bereich Lebensmittelsicherheit, Qualitätsbescheinigungen	700
38	DBK	AFB	Stipendien- und Darlehensentscheide	700
39	SD	-	Herausgabe von Polizeirapporten an Berechtigte (Dritte oder z.B. bevollmächtigte Versicherungsgesellschaften)	550
40	FD	STV	Mitteilung über Tarifkorrektur Quellensteuer	500
41	VD	-	AVIG Seitens AWA: Spezielle Arbeitsmarktmassnahmen: Ausbildungszuschüsse (AZ), Einarbeitungszuschüsse (EAZ), Pendler- und Wochenaufenthalterbeiträge (PeWo), Förderung der selbständigen Erwerbstätigkeit (FsE) Erlass Prüfung der Vermittlungsfähigkeit (Vfm) Kurzarbeitsentschädigung (KAE) Schlechtwetterentschädigung (SWE) Sanktionen Seitens RAV: Arbeitsmarktliche Massnahmen (AMM)	500
42	VD	-	AuG Bewilligung der Erwerbstätigkeit für Drittstaatsangehörige (inkl. Au Pair, Asylsuchende und Bewilligungen bis max. 120 Tage) Rumänien/Bulgarien	500

#	Direktion	Amt	Bezeichnung Verfügung / Entscheid	Anzahl
43	DI	-	Daten- und Dokumentenabgabe und Beglaubigungen	450
44	DI	-	Beglaubigung	450
45	FD	STV	Anordnung Inventaraufnahme an Erbinnen und Erben (mit Kopien an die Gemeinden)	450
46	GD	MED	Entscheid bewegungseinschränkende Massnahmen	450
47	SD	-	Entscheid Dienstverschiebungsgesuch Zivilschutz	400
48	GD	MED	Entscheide übertragbare Krankheiten	360
49	BD	ARP	Baugesuch: Zwischenentscheid	350
50	DI	-	Kostenübernahmegarantien (KÜG) für inner- und ausserkantonale Platzierungen in sozialen Einrichtungen (SE)	330
51	DI	-	Eintragungsverfügung Auslandereignisse	300
52	FD	STV	Erlass-Entscheid (Steuerrecht)	300
53	DBK	SPORT	Diverse Beitragsentscheide Sport-Toto-Fonds	300
54	DI	-	Erhebung Beurkundungsgebühren	250
55	DI	-	Berichtigungsgesuche Verfügung erfolgt meist elektronisch	250
56	SD	-	Rückerstattung Wehrpflichtersatz	250
57	SD	-	Brandschutzverfügungen	235
58	DBK	AGS	Mitfinanzierungsentscheide für verstärkte Massnahmen[1]	211
59	SD	-	Verfügung über Ersatzbefreiung	200
60	FD	STV	Nachsteuer-Verfügung	200
61	DBK	AKU	Zusagen Kulturförderbeiträge Lotteriefonds	200
62	DBK	AMS	Absenzentscheide/Dispensationsentscheide	200
63	SD	-	Baustellenverfügungen	170
64	VD	-	Arbeitszeitbewilligungen Bewilligung von Sonn- oder Feiertagsarbeit Bewilligung von Nachtarbeit Bewilligung von ununterbrochenem Betrieb	170
65	VD	-	Reisendenkarte	150

#	Direktion	Amt	Bezeichnung Verfügung / Entscheid	Anzahl
66	VD	-	Arbeitsvermittlungsgesetz Bewilligungen Arbeitsvermittler (AV) und Personalverleiher (PV) Mutationen AV und PV Aufhebungen AV und PV Entzug AV oder PV	150
67	DI	-	Verfügungen Namensänderungsentscheide (Zuständigkeit DIS)	130
68	BD	AFU	Bewilligung für Erdsonden	130
69	SD	-	Anordnung von Vorbereitungs-, Ausschaffungs- und Durchsetzungshaften	130
70	SKA	-	Beschwerdeentscheide Regierungsrat	130
71	DBK	AGS	Finanzierungsentscheide für verstärkte sonderpädagogische Massnahmen in der Heilpädagogischen Früherziehung[2]	129
72	GD	MED	Berufsausübungsbewilligungen universitäre Medizinberufe	125
73	BD	TBA	Einmündung an Kantonsstrassen	120
74	VD	-	Einspracheentscheide der Ausgleichskasse	120
75	SD	-	Befreiung von der Schutzraumbaupflicht	100
76	FD	STV	Erbschaftssteuerverfügung	100
77	FD	STV	Schenkungssteuerverfügung	100
78	FD	STV	Revisions-/Berichtigungs-Entscheid (Steuerrecht)	100
79	FD	STV	Strafbefehl (Steuerrecht)	100
80	DI	-	Archäologische Untersuchungen	90
81	DI	-	Jagd-Sonderbewilligungen	85
82	SD	-	Bewilligung zur Durchführung eines sicherheitspolizeilich relevanten Anlasses (temporäre Verkehrsanordnungen auf Kantonsstrassen, Durchführung eines Umzuges an Fasnacht, Prozessionen etc., motor- oder radsportliche Veranstaltungen auf öffentlichen Strassen, nautische Veranstaltungen)	85
83	SD	-	Verfügungen periodische Kontrollen der bestehenden Schutzräume	80
84	SKA	-	Rechtskraftbescheinigungen über Verfügungen von Gemeinden und Amtsstellen	80
85	VD	-	Feststellung der Nichtbewilligungspflicht gemäss BewG	80
86	GD	MED	Berufsausübungsbewilligung bewilligungspflichtige Berufe im Gesundheitswesen	75

#	Direktion	Amt	Bezeichnung Verfügung / Entscheid	Anzahl
87	SD	-	Sämtliche verfügbare Vollzugsentscheide des VBD (z. B. Entscheide Strafantritt/Strafaufschub/Strafunterbruch, Entscheide bedingte Entlassungen, Entscheide Versetzungen ins Arbeitsexternat, etc.)	70
88	DBK	AGS	Kostenübernahmegarantie (KüG) im Sonderschulbereich[4]	70
89	SD	-	Verfügungen und Entscheide der SD im Bereich der Verkehrsanordnungen	65
90	DBK	AGS	Erteilung einer befristeten Lehrbewilligung	65
91	SD	-	Formelle Wegweisungsverfügungen	60
92	BD	BDS	Zuschläge inkl. Widerrufe und Abbrüche von Verfahren (ohne Zuschläge im freihändigen Verfahren)	55
93	DI	-	Lotteriefondsentscheide (G&G)	50
94	SD	-	Verfügungen in Vollzug des Opferhilferechts des Bundes	50
95	SD	-	Verfügungen im Personalrecht, z.B.: - - Nebenerwerb - - unbezahlter Urlaub inkl. Ferienkürzungen - - Wohnsitz (ausserkantonale) bei ZUPO	50
96	GD	MED	Bewilligungen Assistenz/Stellvertretung	50
97	GD	APD	Ärztlich angeordnete fürsorgerische Unterbringung (FU)	50
98	DBK	AGS	Zuweisungsentscheide der Übertrittskommission	50
99	GD	MED	Bewilligungen zum Detailhandel mit Arzneimitteln	45
100	BD	ARP	Unterschreitung Gewässerabstand: Bewilligung	40
101	SD	-	Androhung des Widerrufs / Widerruf der Kurzaufenthalts-, Aufenthalts- oder Niederlassungsbewilligung sowie Androhung des Widerrufs / Widerruf der Kurzaufenthalts-, Aufenthalts- oder Niederlassungsbewilligung EU/EFTA	40
102	GD	GDS	Entscheid Lotteriefondsbeitrag	40
103	DI	-	Bewilligung forstliche Bauten und nichtforstliche Bauten im Wald	35
104	DI	-	Ablehnende Einbürgerungsentscheide und Abschreiberverfügungen mit Kostenfolge im Bürgerrecht (Zuständigkeit DIS)	30
105	DI	-	Verfügung im Submissionsbereich, z.B. Zuschlagsverfügung	30
106	BD	AFU	Bewilligung für Bauten ins Grundwasser	30

#	Direktion	Amt	Bezeichnung Verfügung / Entscheid	Anzahl
107	BD	AFU	Bewilligung für Tankanlagen	30
108	BD	AFU	Bewilligung für Nutzung von Grundwasser (<5 l/s)	30
109	BD	ARP	Konzessionen (neue/Übertragungen): Konzessionserteilung	30
110	BD	ARP	Bauten und Anlagen in Naturschutzgebieten: Bewilligung	30
111	SD	-	Anordnung von Kurzfristigen Festhaltungen	30
112	FD	STV	Steuerbefreiungsentscheide	30
113	DBK	AMS	Disziplinaentscheide	30
114	DI	-	Jugendförderfonds (G&G)	29
115	SKA	-	Antwort auf Interpellationen	28
116	DI	-	Fischereirechtliche Bewilligung	25
117	DI	-	Betriebsbewilligung oder Anerkennung (inkl. Änderung, Einschränkung oder Entzug derselben) (SE)	25
118	BD	BDS	Abschreibungsbeschlüsse	25
119	BD	BDS	Ausschreibungen von Aufträgen	25
120	DBK	AGS	Mitfinanzierung einer Schulung im Sinne einer Talentförderung [3]	25
121	DI	-	Integrationskredit (G&G)	24
122	DI	-	Integrationsprogramm KIP Bund/Kanton (G&G)	24
123	DI	-	Kantonsbeitragsverfügung an Renovationen geschützter Denkmäler	21
124	DI	-	Kantonsbeitragsverfügungen an Massnahmen im Wald	20
125	BD	AFU	Bewilligung für Lärm-Erleichterungen	20
126	BD	AFU	Bewilligung für Abwasservorbehandlungsanlagen	20
127	BD	AFU	Bewilligung für Bauten in Schutzzonen	20
128	BD	AFU	Bewilligung für Versickerungsanlagen	20
129	SD	-	Anordnung Rayonverbot (Art. 4 Konkordat) - Anordnung Meldeauflage (Art. 6 Konkordat) - Anordnung Polizeigewahrsam (Art. 8 Konkordat)	20
130	SD	-	Anordnung von Ein- und Ausgrenzungen	20
131	SD	-	Verfügung Aufhebung Schutzraum	20

#	Direktion	Amt	Bezeichnung Verfügung / Entscheid	Anzahl
132	FD	FDS	Verfahrensleitende Verfügungen in personalrechtlichen Beschwerdeverfahren	20
133	GD	GDS	Entbindung vom Berufsgeheimnis (Medizinalpersonen)	20
134	GD	MED	Betriebsbewilligungen Betriebe im Gesundheitswesen	20
135	GD	MED	Kostenübernahmegarantie (KÜG), IVSE Bereich C (Suchttherapie und -rehabilitation)	20
136	GD	AVS	Verfügungen im Rahmen des Vollzugs des Chemikalienrechts	20
137	GD	AVS	Viehhandelspatente	20
138	DBK	DBKS	Gewährung von Schulgeldern für weiterführende Schulen in besonderen Fällen	20
139	SD	-	Zuteilungen von Loskontingenten für die Durchführung von Kleinlotterien	19
140	SD	-	Verfügungen i.Z. - Sicherstellung / Wiederaushändigung / Verwertung / Vernichtung von Waffen	18
141	SD	-	Spielautomatenbewilligungen	16
142	DI	-	Rodungsbewilligungen	15
143	DI	-	Zustimmung Unterschreitung Waldabstand	15
144	DI	-	Adoptionsverfügungen	15
145	SD	-	Verfügungen im Zusammenhang mit häuslicher Gewalt (Wegweisung, Rückkehr- oder Kontaktverbot)	15
146	SD	-	Entscheid der Sicherheitsdirektion im Vorverfahren zur Staatshaftung	15
147	GD	GDS	Sprechung Betriebsbeitrag «Ausbildungswesen» an Institutionen der Langzeitpflege	15
148	GD	GDS	Diverse Beschlüsse, Genehmigungen und Bewilligungen (in den Bereichen KVG, Pflege, Gesundheitsförderung und Prävention, Friedhofswesen, Suchthilfe, verfahrensleitende Verfügungen, Abschreibung von Verwaltungsbeschwerden etc.)	15
149	GD	MED	Leichenpässe	15
150	GD	MED	Kostengutsprache für Drogenentzug	15
151	VD	-	Entsendegesetz: Sanktionen wegen Verstössen	15
152	SD	-	Lotteriedurchführungsbewilligungen	14
153	DBK	DBKS	Ausrichtung Normpauschale an zugerische Privatschulen	14

#	Direktion	Amt	Bezeichnung Verfügung / Entscheid	Anzahl
154	BD	TBA	Benützung öffentlichen Grund	13
155	DBK	DBKS	Beschwerdeentscheide	13
156	DBK	AKU	Zusage Förderbeiträge	13
157	DI	-	Laichfischfangbewilligungen	12
158	DI	-	Fanggeräte Netzfischerei	12
159	SD	-	Bewilligung zur Ausübung der Verkehrsregelung auf öffentlichen Strassen im Kanton Zug	12
160	DBK	DBKS	Ausrichtung Normpauschale Vorschule/Primarstufe und Sekundarstufe I an Gemeinden sowie Jahreswochenstunde Pauschale	11
161	DI	-	Zustimmung Veränderung Denkmal	10
162	DI	-	Änderung von Gemeindeordnungen, Organisationsbeschlüsse oder Statuten	10
163	DI	-	Datensperren	10
164	DI	-	Zustimmung forstlicher Wasserbau	10
165	DI	-	Unterschutzstellungsverfügung	10
166	BD	AFU	Bewilligung für ARA (privat)/Einleitungsbewilligung	10
167	BD	AFU	Bewilligung für Nutzung von Oberflächengewässern (<5 l/s)	10
168	BD	AFU	Genehmigung von GW-Schutzzonen (Verfügung)	10
169	BD	TBA	Baubewilligung für wasserbauliche Massnahmen	10
170	SD	-	Bewilligung Strassenreklamen im Bereich von National- und Kantonsstrassen ausserorts	10
171	GD	GDS	Verfügung im Rahmen von Disziplinarverfahren gegen Medizinalpersonen	10
172	GD	MED	Verlängerung Berufsausübungsbewilligungen	10
173	GD	MED	Bewilligung zur Durchführung von straflosen Schwangerschaftsabbrüchen	10
174	GD	AVS	Verfügungen zur Tierseuchenbekämpfung	10
175	GD	AVS	Verfügungen im Rahmen der Trinkwasser- und Bäderkontrolle (inkl. Bewilligungen)	10
176	VD	-	Entscheid aufgrund einer Einsprache	10
177	VD	-	Entscheid aufgrund einer Beschwerde	10

#	Direktion	Amt	Bezeichnung Verfügung / Entscheid	Anzahl
178	VD	-	Kostenvorschuss im Beschwerdeverfahren	10
179	VD	-	Einspracheentscheid im Rahmen des Qualifikationsverfahrens	10
180	DI	-	Waldfeststellungsverfügungen	8
181	SD	-	Vergabeentscheide aus dem Lotteriefonds	8
182	VD	-	Personal: Übernahme der Kosten für die Weiterbildung	8
183	VD	-	Risikoaktivitäten	7
184	DI	-	Beiträge an Wildschadenverhütungsmassnahmen	6
185	FD	FDS	Zuschlagsverfügungen (Submissionsrecht)	6
186	VD	-	Beiträge aus Lotteriefonds	6
187	BD	AFU	Bewilligung zur Sanierung einer Altlast	5
188	BD	ARP	Rodung/Ersatz Hecken: Bewilligung	5
189	BD	TBA	Bewilligung für die Einleitung von unverschmutztem Abwasser in Gewässern	5
190	BD	TBA	Bewilligung für Bauarbeiten und Grabungen im Strassenraum von Kantonsstrassen	5
191	SD	-	Ablehnung Gesuch um Datenherausgabe gestützt auf das Datenschutzgesetz	5
192	SD	-	Verfügung zur Abordnung von bis zu dreissig Polizeikräften für Konkordats- und IKAPOL-Einsätze	5
193	SD	-	Verfügung Einsätze zu Gunsten der Gemeinschaft	5
194	SD	-	Abnahmeprotokoll Schutzraum	5
195	SD	-	Verfügung über den Erlass Wehrpflichtersatzabgabe	5
196	SD	-	Erlass Verkehrssteuer Invalide	5
197	FD	AIO	Ausschreibung von Aufträgen (Einladungsverfahren/offenes Verfahren)	5
198	GD	MED	Betäubungsmittelbewilligungen für Krankenhäuser und Institute	5
199	GD	MED	90 Tage Dienstleistungen	5
200	GD	AVS	Verfügungen im Rahmen von Tierschutzvergehen	5
201	GD	AVS	Verfügungen im Rahmen von Vorfällen mit Hunden	5
202	GD	AVS	Verfügungen im Bereich Tierarzneimittel	5

#	Direktion	Amt	Bezeichnung Verfügung / Entscheid	Anzahl
203	GD	AVS	Diverse Bewilligungen (Bereiche Lebensmittelsicherheit, Tierschutz und Tierseuchenbekämpfung)	5
204	GD	AVS	Entschädigungsverfügung Tierverluste	5
205	GD	AVS	Einspracheentscheide (Bereiche Lebensmittelsicherheit, Qualitätsbescheinigung, Tierschutz, Tierseuchenbekämpfung, Entschädigung von Tierverlusten)	5
206	VD	-	Bewilligung für die Vermittlung von Konsumkrediten	5
207	VD	-	Personal: Gewährung eines bezahlten Studienurlaubs	5
208	VD	-	Personal: Gewährung von unbezahltem Urlaub	5
209	VD	-	Bewilligung für regelmässigen Personentransport	5
210	DBK	DBKS	Einspracheentscheide	5
211	DBK	AMS	Entscheide Prüfungskommissionen Nichtbestehen Abschlussprüfungen	5
212	DI	-	Investitionsbeiträge < Fr. 5 Mio. durch RRB (SE)	4
213	DI	-	Bewilligung von Investitionen > Fr. 100'000.- (SE)	4
214	DI	-	Bewilligung der DI zur Entnahme von Beträgen aus der Reserve aus Leistungsvereinbarung (SE)	4
215	FD	FDS	Ausschlussverfügungen (Submissionsrecht)	4
216	VD	-	Kommissionen und staatliche Vertreter: Wahl der Mitglieder der Schlichtungsbehörde Miet- und Pachtrecht inkl. der Fachpersonen landwirtschaftliche Pacht für die Amtsdauer 2013-2018	4
217	VD	-	Personal: Funktionsänderung mit Beförderung in eine höhere Gehaltsklasse	4
218	VD	-	Plangenehmigungen	4
219	DBK	DBKS	Beiträge zur Förderung des kulturellen Lebens zu Lasten des Fonds für wohltätige, gemeinnützige und kulturelle Zwecke, sofern sie im Einzelfall den Betrag von Fr. 20'000.- nicht übersteigen	4
220	DBK	AFB	Entscheid aufgrund von Einsprachen gegen Verfügungen betr. Gewährung von Stipendien und Darlehen	4
221	DBK	AKU	Zusagen Ateliers	4
222	SD	-	Einspracheentscheid über Veranlagungen und Verfügungen über Ersatzbefreiung oder Ermässigung	3
223	SD	-	Bewilligung von Tombolas mit erhöhter Spielsumme	3
224	FD	FDS	Abschreibungsentscheide (Personalrecht)	3

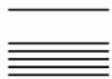
#	Direktion	Amt	Bezeichnung Verfügung / Entscheid	Anzahl
225	SKA	-	Antwort auf kleine Anfragen	3
226	VD	-	Personal: Weiterbildung - Übernahme von Kosten	3
227	DBK	AMS	Entscheide Übernahme Schulgeld	3
228	DBK	AMS	Entscheide Talentschulung	3
229	DBK	AGS	Anerkennung von Privatschulen	3
230	DBK	AGS	Erteilung einer unbefristeten Lehrbewilligung	3
231	DBK	AGS	Betriebsbewilligung bei Internaten von Privat- und Sonderschulen	3
232	DI	-	Leistung Kostenvorschuss	2
233	DI	-	Garnbewilligungen	2
234	BD	BDS	Auswahlentscheide im selektiven Verfahren	2
235	BD	BDS	Ausschlüsse aus dem Verfahren	2
236	BD	TBA	Konzession zur Sondernutzung von Kantonsstrassenparzellen (Werkleitungen)	2
237	SD	-	Verfügung im Eichwesen	2
238	FD	FDS	Abbruchverfügungen (Submissionsrecht)	2
239	GD	MED	Bewilligung zur Behandlung mit Methadon	2
240	DBK	AMS	Entscheide Prüfungskommissionen Einsprachen Nichtbestehen Abschlussprüfungen	2
241	DBK	AGS	Bewilligung von Homeschooling	2
242	DI	-	Eröffnung Bereinigungsvorschlag	1
243	DI	-	Genehmigung von gemeindlichen Einbürgerungsreglementen	1
244	DI	-	Ablehnung Kostenübernahmegesuch (KÜG) für inner- und ausserkantonale Platzierungen (SE)	1
245	SD	-	Steuerung Schutzraumbau	1
246	SD	-	Spiellokalbewilligungen	1
247	SD	-	Bewilligung zur Herabsetzung des Mindestalters bei Filmvorführungen	1
248	SKA	-	Beschwerdeentscheide Kantonsrat	1
249	VD	-	Zusicherung und Ausrichtung eines Kantonsbeitrags an den (Verein) an die Kosten für Transportleistungen	1

#	Direktion	Amt	Bezeichnung Verfügung / Entscheid	Anzahl
250	VD	-	Beitragsverfügung an den Verein Zuger Gründerzentrum für den Aufbau von Projekträumen der CleanTech Plattform	1
251	VD	-	Tarifverbund Zug - Genehmigung der Aufnahme der Schweizerischen Südostbahn AG (SOB) als neue Gesellschafterin der Einfachen Gesellschaft Integraler Tarifverbund Zug	1
252	VD	-	Projekt «Berufsbildung International Zug»	1
253	VD	-	Wirtschaftliche Landesversorgung: Wahl Leiter der Dienststelle Sekretariat, Personal und Finanzen der Abteilung Stabsdienste des Amts für wirtschaftliche Landesversorgung	1
254	VD	-	Wirtschaftliche Landesversorgung: Wahl Leiterin der Dienststelle Information der Abteilung Stabsdienste des Amts für wirtschaftliche Landesversorgung	1
255	VD	-	Organisation / Informatik: Submissionsverfahren EDUC+ – Ausschluss einer Teilnehmerin am Submissionsverfahren	1
256	VD	-	Informatik: Ablösung Schuladministrationssystem EDUC+, Vergabe Technische Gesamtprojektleitung	1
257	VD	-	Personal: Entschädigung für nicht bezogene Ferien und positiven Gleitzeitsaldo	1
258	VD	-	Personal: Vergütung von Überstunden	1
259	VD	-	Personal: Funktionsänderung mit Beförderung	1
260	VD	-	Personal: Entlastung für Lehrpersonen mit besonderen Funktionen am GIBZ	1
261	VD	-	Personal: Entlastung für Lehrpersonen mit besonderen Funktionen am KBZ	1
262	VD	-	Informatik: Ablösung Schuladministrationssystem EDUC+ / Zusatzfinanzierung der Projektleitung durch die ...AG, für die Phase Submissionsauswertung	1
263	VD	-	Wirtschaft und Arbeit: Genehmigung der konsolidierten Jahresrechnung 2012 des Vereins für Arbeitsmarktmassnahmen (VAM)	1
264	VD	-	Wirtschaft und Arbeit: Genehmigung des Budgets 2014 des Vereins für Arbeitsmarktmassnahmen (VAM)	1
265	VD	-	Berufsbildung: CURAVIVA - einmaliger Betriebsbeitrag für die Höhere Fachschule Kindererziehung hfk zur Erreichung der Eigenwirtschaftlichkeit im Jahr 2015	1
266	VD	-	Berufsbildung - Beitragsverfügungen Beiträge 2014	1

#	Direktion	Amt	Bezeichnung Verfügung / Entscheid	Anzahl
267	VD	-	Beitrag 2014 an den Verein Technologie Forum Zug für die Durchführung von Innovationsförderungs-massnahmen	1
268	VD	-	Leistungsvereinbarung mit dem Verein für Arbeits-marktmassnahmen (VAM)	1
269	DBK	DBKS	Reduktion oder Verzicht auf Schulgeldbeiträge für ausserkantonale Schülerinnen und Schüler in besonderen Fällen	1
270	DBK	SPORT	Beitragsentscheide für Institutionen zur Nachwuchsförderung	1
271	DBK	AKU	Zusage Zuger Werkjahr	1
272	DI	-	Organisation des ÖREB-Katasters	0
273	DI	-	Behebung von Fehlern im Grenzverlauf	0
274	DI	-	RRB Angebotsplanung, Bewilligung Platzzahl und Abschluss der zugehörigen Vereinbarungen (SE)	0
275	VD	-	Internationale Partnerschaftsvermittlung	0
276	DBK	DBKS	Bewilligung von Schulversuchen	0
277	DBK	DBKS	Entscheide über den Entzug der Lehrberechtigung	0
278	DBK	DBKS	Bewilligung der Führung der Sekundarstufe I ohne Aufteilung in Schularten	0
Total				1022578

Zug, 13. Februar 2014

FD FDS 4.1 / 2 / 64492



Fragen von Kommissionsmitgliedern

1. Kantonsrat Philip C. Brunner (Mail vom 20. Januar 2014)

1.1. Fragen

«Zum Abklärungsauftrag von heute Morgen, habe ich im nach hinein überlegt, dass man vor allem einmal wissen müssen, wie hoch die laufenden Kosten wären, wenn wir das vorgeschlagene VRG doch nichtbewilligen - oder anders ausgedrückt, was kostet es den Kanton Zug ungefähr, wenn er auf diesem Gebiet (einmal) nicht die Lösung welche gerade «State of the Art» ist? Vielleicht ist es möglich bei der Ermittlung der finanziellen Konsequenzen ohne «grossen Aufwand» diese Frage auch summarisch zu budgetieren. Wenn nicht, wäre das zumindest ein neuartiger Ansatz und Diskussionspunkt einmal zu ermitteln, was es kostet, wenn man passiv bleibt und nicht immer nur die proaktive Sicht einzunehmen, besonders dann, wenn man Zeit gewinnen möchte um langfristig eine höhere Sicherheit zu erlangen.»

1.2. Antworten

Gemäss Ausführungen zum Abklärungsauftrag aus der 1. Sitzung der vorberatenden Kommission entstehen beim Status quo viel höhere Kosten für die Übermittlung von unterschrittsbedürftigen Entscheiden als bei der neuen Lösung. Gemäss Berechnungsbeispiel in Ziffer 2.3 der Ausführungen zum Abklärungsauftrag besteht bei der elektronischen Übermittlung von unterschrittsbedürftigen Eingaben ein jährliches Einsparungspotential von Franken 1 420 778.80 Franken. Diesem Einsparungspotential stehen Kosten von 91 000 Franken für den Umbau von 26 Formularen mit einen Mengengerüst von mehr als 100 Eingaben pro Jahr sowie die in der Finanztabelle im Bericht zur VRG-Teilrevision ausgewiesenen Kosten gegenüber.

2. Fragen von Kantonsrat Andreas Hausheer (Mail vom 14. Februar 2014)

2.1. Fragen

«Besten Dank für das Protokoll der 1. Kommissionssitzung Teilrevision Verwaltungsrechtspflegegesetz. Bei der Durchsicht des Protokolls habe ich den Betrag, den der Kanton Zürich für die Steuerlösung als Insellösung aufgewendet hat, nirgends gefunden. Dieser Betrag wurde während der Kommissionssitzung mehrfach von Herrn Rudolf Gisler genannt. Habe ich diesen Betrag übersehen oder ist er tatsächlich nicht im Protokoll aufgeführt? Ist in diesem Betrag auch die Entwicklung der Tax-Fachanwendung (vergleichbar mit unserm eTax) enthalten oder ist dieser Betrag rein nur für die elektronische Eingabeinfrastruktur aufgewendet worden (entsprechend «unseren» CHF 860 000)? Besten Dank für Ihre Rückmeldung und Unterstützung.»

2.2 Antworten

Der Kanton Zürich ermöglicht seit Januar 2012 im Rahmen des Pilotprojekts ZHprivateTax das elektronische Ausfüllen und Einreichen, nicht jedoch die elektronische Unterzeichnung der Steuererklärung. So muss bei ZHprivateTax nach erfolgter elektronischer Einreichung der Steuererklärung eine Freigabequittung mit Beilagenverzeichnis ausgedruckt, unterschrieben und zusammen mit den verlangten Beilagen per Post beim Gemeindesteueramt eingereicht werden. Das gleiche gilt auch für die «Steuererklärung light», die mit ZHprivateTax-light nicht nur vom PC aus, sondern auch mit dem Smartphone oder iPad eingereicht werden kann und auf steuerlich einfache Fälle beschränkt ist. ZHprivateTax-light unterscheidet sich von ZHprivateTax dadurch, dass kein Benutzerkonto angelegt werden muss, dafür aber auch nicht auf frühere Steuerklärungen zugegriffen werden kann. Um in ZHprivateTax auf bestimmte datenschutzsensible Informationen zugreifen zu können, muss im Benutzerkonto (<https://www.services.zh.ch/>) entweder eine SuisseID oder eine Telefonnummer (mTan-Verfahren = SMS-Code) hinterlegt werden.

Seit 2013 steht ZHprivateTax bzw. ZHprivateTax-light kantonsweit allen steuerpflichtigen natürlichen Personen zur Verfügung. Von den über 800 000 steuerpflichtigen Einwohnerinnen und Einwohnern des Kantons Zürich haben bis Ende Mai 2013 knapp neun Prozent (ca. 72 000 Eingänge) ihre Steuerdaten elektronisch übermittelt. Davon hat jede achte Person die neu entwickelte Light-Version für steuerlich einfache Fälle ausgefüllt, die sich auch für Smartphones und Tablets eignet.

Für die Online-Steuereingabe wurden 2009 Investitionen von 7,86 Mio. bewilligt. 2011 wurde dieser Betrag mittels Nachtragskredit auf 10.56 Mio. erhöht:

RRB-Position RE05	Total in Franken
Basissystem einschliesslich Datenaustausch (Server)	1 480 000
Anwendungs-Funktionalität (Client)	1 810 000
Download-Lösung (Ablösung Private-Tax)	920 000
Sicherheit und Benutzerverwaltung	540 000
Betriebsumgebung	380 000
Konzeption und Projektführung	1 635 000
Projektmarketing	80 000
Reserve	1 015 000
Total (bisher, RRB Nr. 1702/2009)	7 860 000
<i>Zusätzliche gebundene Ausgaben:</i>	
Zusätzliche Anforderung der Zielgruppe Treuhänder	1 309 000
Einbindung der bestehenden Infrastruktur	750 000
Externe Projektunterstützung	641 000
Total zusätzliche Anforderungen	2 700 000
Gesamttotal	10 560 000

In diesem Betrag sind die Kosten für die Entwicklung der Fachanwendungen ZHprivateTax und ZHprivateTax-light sowie die Kosten für die Eingabestrukturen enthalten. Ein direkter Kosten-

vergleich mit dem Benutzerkonto des Kantons Zug ist nicht möglich, da der Anteil der Eingabestruktur an den vorerwähnten Ausgabenpositionen nicht ausgeschieden werden kann und Kosten für die Registrierung und Authentifizierung zum Teil auch über den Kredit für die Transaktionsplattform ZHservices finanziert wurden.

2009 wurden die Kosten für den Betrieb der Basisinfrastruktur, die Softwarepflege und Hardwarewartung für das Jahr 2010 auf rund Fr. 500 000, für 2011 auf rund Fr. 810 000, für 2012 auf rund Fr. 900 000 und ab 2013 auf rund Fr. 930 000 pro Jahr veranschlagt. 2009 wurde von einem zusätzlichen Personalbedarf im Jahr 2010 von 1,4 Vollzeitstellen, 2011 von 2,8 Vollzeitstellen und ab 2012 4,0 Vollzeitstellen der Klasse 19 PVO (Informatiker/in) ausgegangen. Zu den aktuellen Betriebskosten, waren keine Auskünfte erhältlich.

Zug, 17. Februar 2014 / hepa

FD FDS4.1 / 2 / 64526