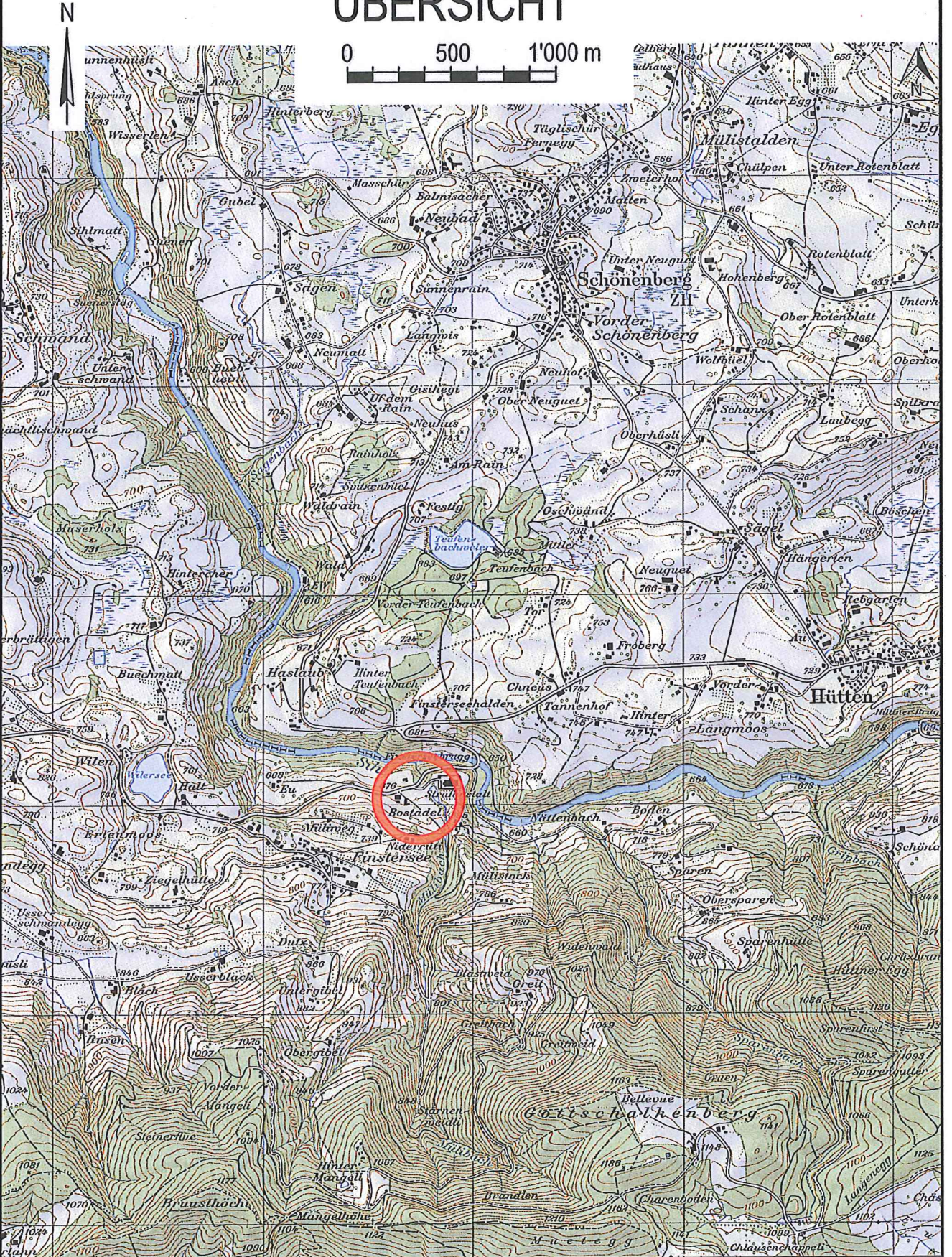


ÜBERSICHT



P:\3748_wb\CAD\Beilagen 1-3\Beilage1-3.dwg

© AF-Consult Switzerland AG 2011
Weitergabe sowie Vervielfältigung dieses Dokuments, Verwertung und Mitteilung seines Inhalts sind verboten, soweit nicht ausdrücklich gestattet. Zuwiderhandlungen verpflichten zu Schadenersatz. Alle Rechte für den Fall der Patent-, Gebrauchsmuster- oder Geschmackszeichenverletzung vorbehalten.

DAT.: 06.11.2013

VIS.:

KAH

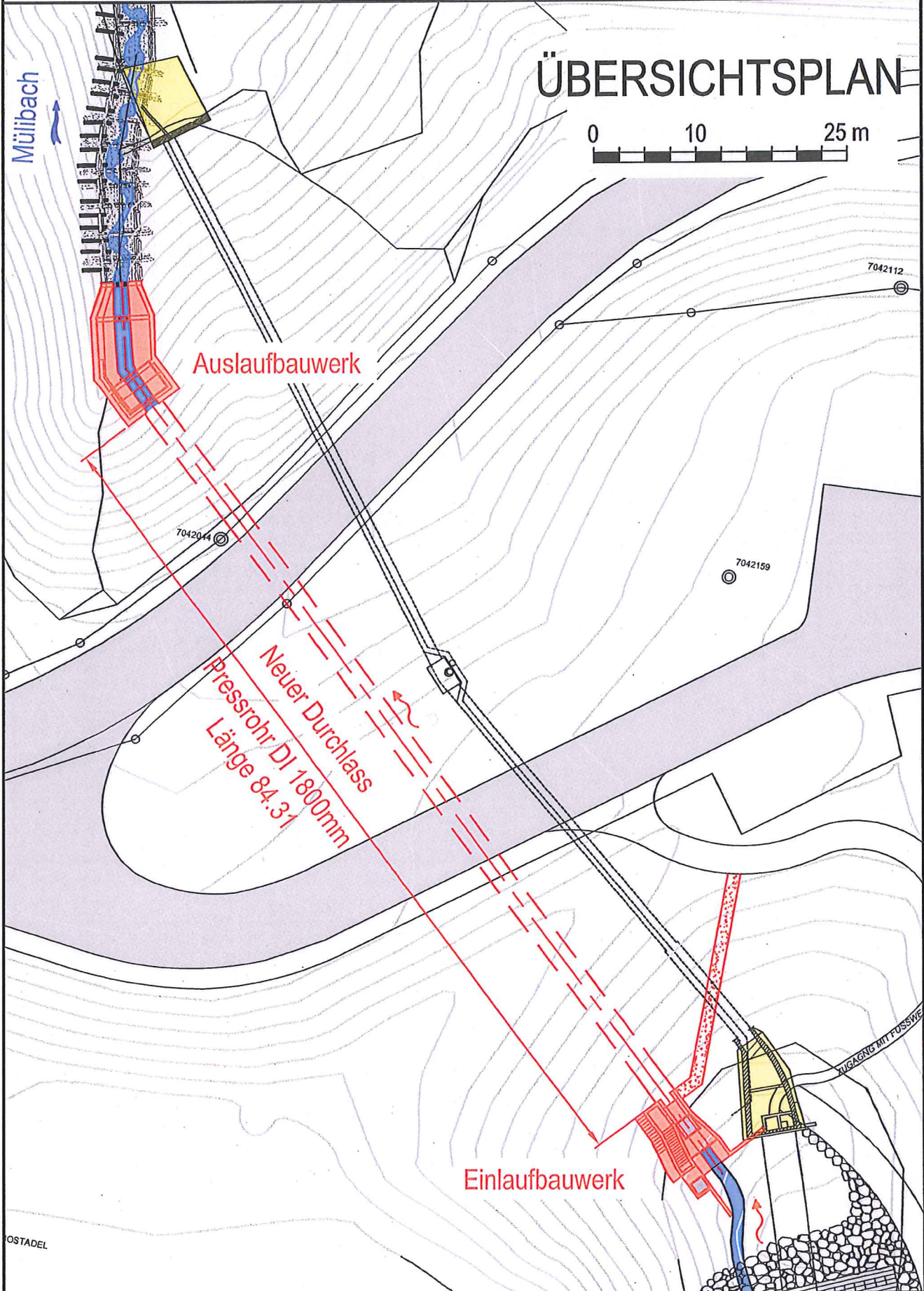
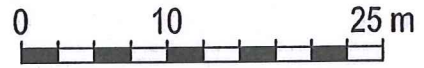
NR.:

1092



AF-Consult Switzerland AG

ÜBERSICHTSPLAN



© AF-Consult Switzerland AG 2011
 Weitergabe sowie Vervielfältigung dieses Dokuments, Verwertung und Mitteilung seines Inhalts
 sind verboten, soweit nicht ausdrücklich gestattet. Zuwiderhandlungen verpflichten zu Schadenersatz.
 Alle Rechte für den Fall der Patent-, Gebrauchsmuster- oder Geschmacksuntereintragung vorbehalten.

DAT.: 06.11.2013

VIS.:

KAH

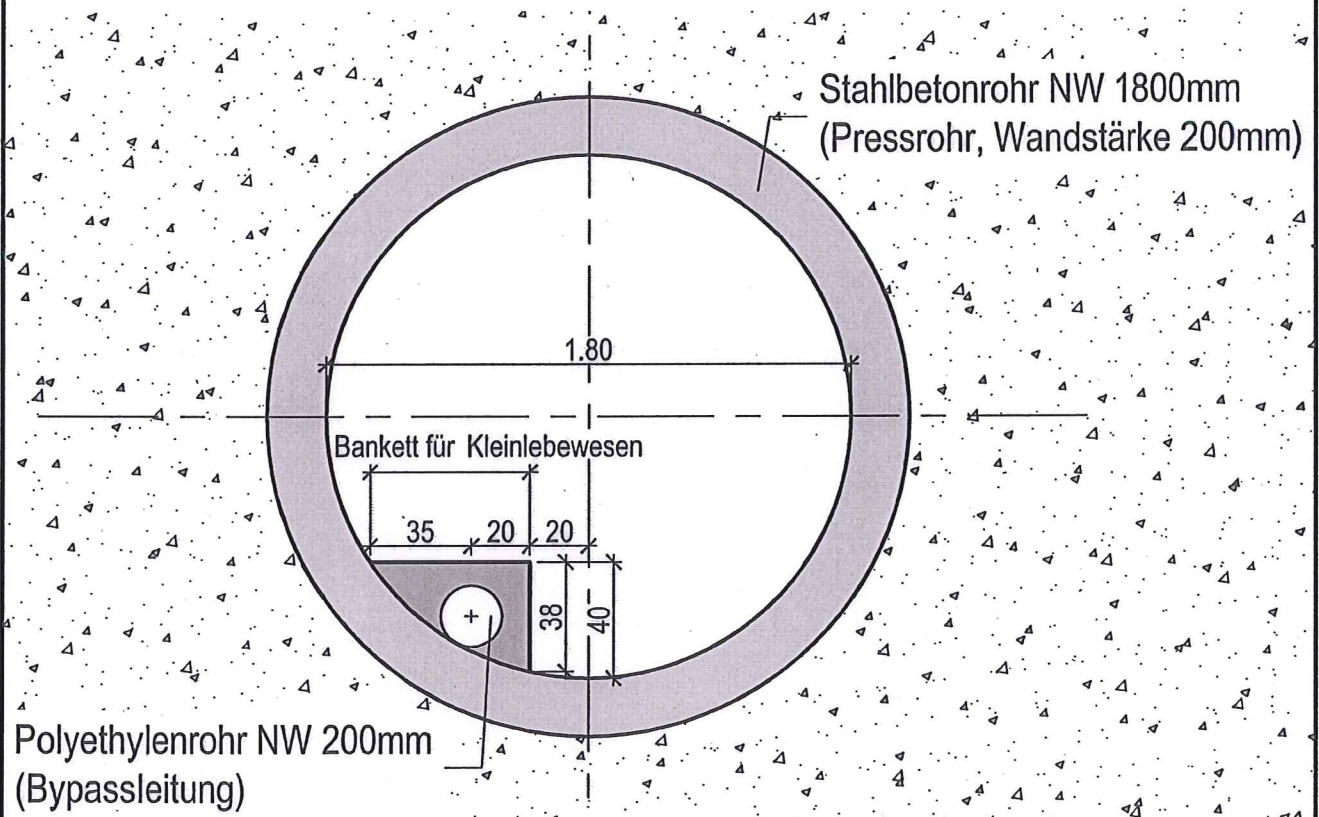
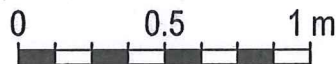
NR.:

1092



AF-Consult Switzerland AG

QUERSCHNITT DURCHLASS



© AF-Consult Switzerland AG 2011
 Weitergabe sowie Vervielfältigung dieses Dokuments, Verwertung und Mitteilung seines Inhalts
 sind verboten, soweit nicht ausdrücklich gestattet. Zuwiderhandlungen verpflichten zu Schadenersatz.
 Alle Rechte für den Fall der Patent-, Gebrauchsmuster- oder Geschmacksmusterertragung vorbehalten.

DAT.: 06.11.2013

VIS.:

KAH

NR.:

1092

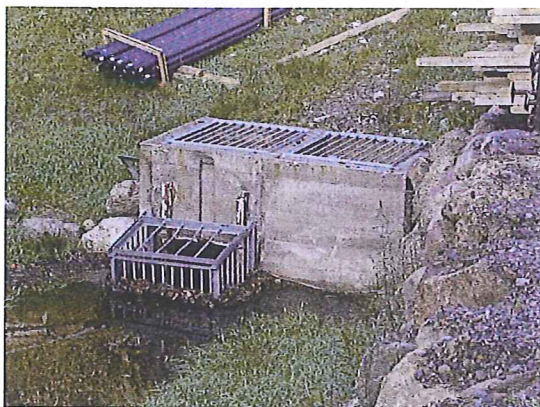


AF-Consult Switzerland AG

Fotos



Neubau Grobrechen 2004



Einlaufbauwerk

Beilage 4



Unwetter August 2005



Auslaufbauwerk