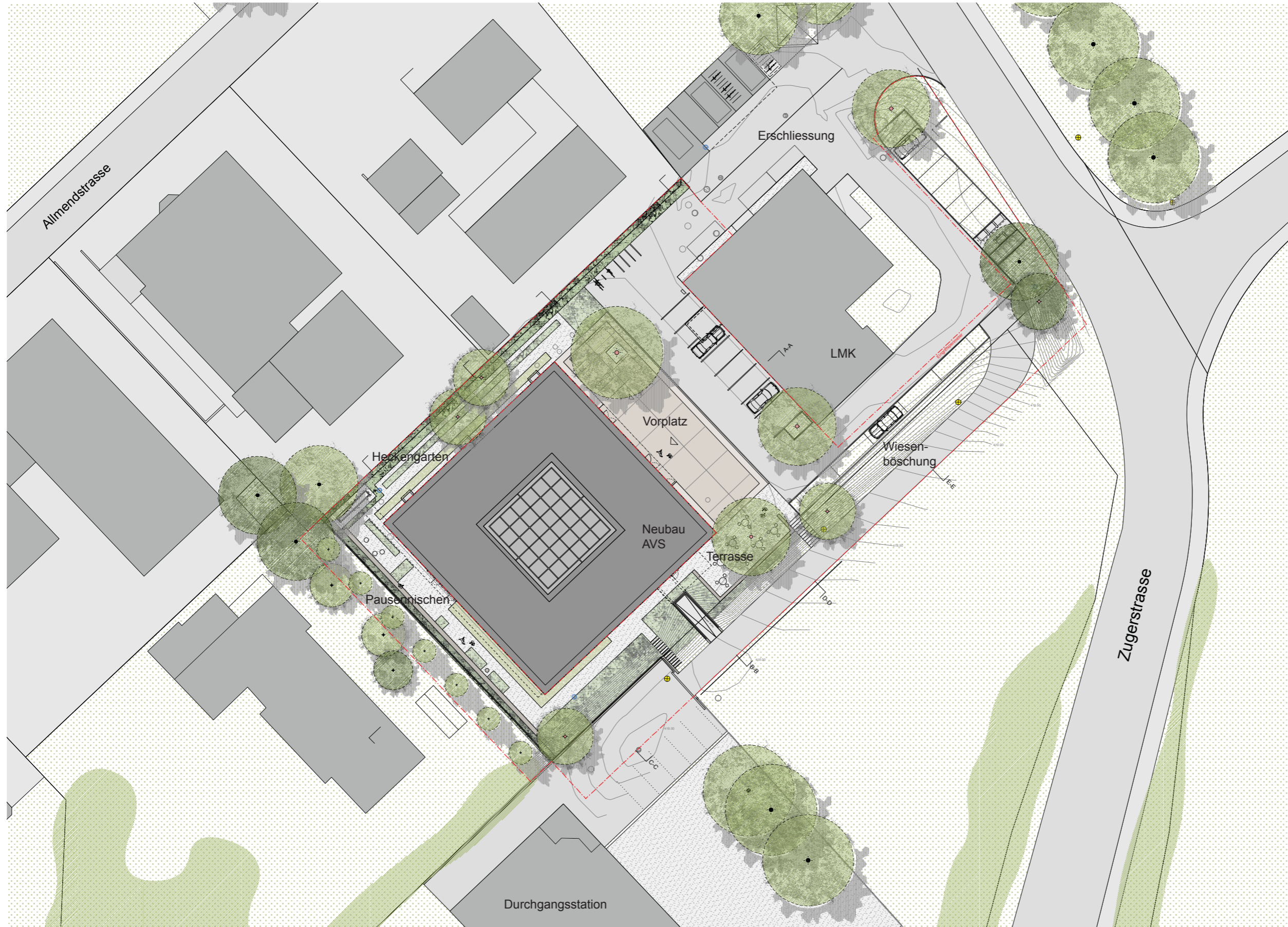




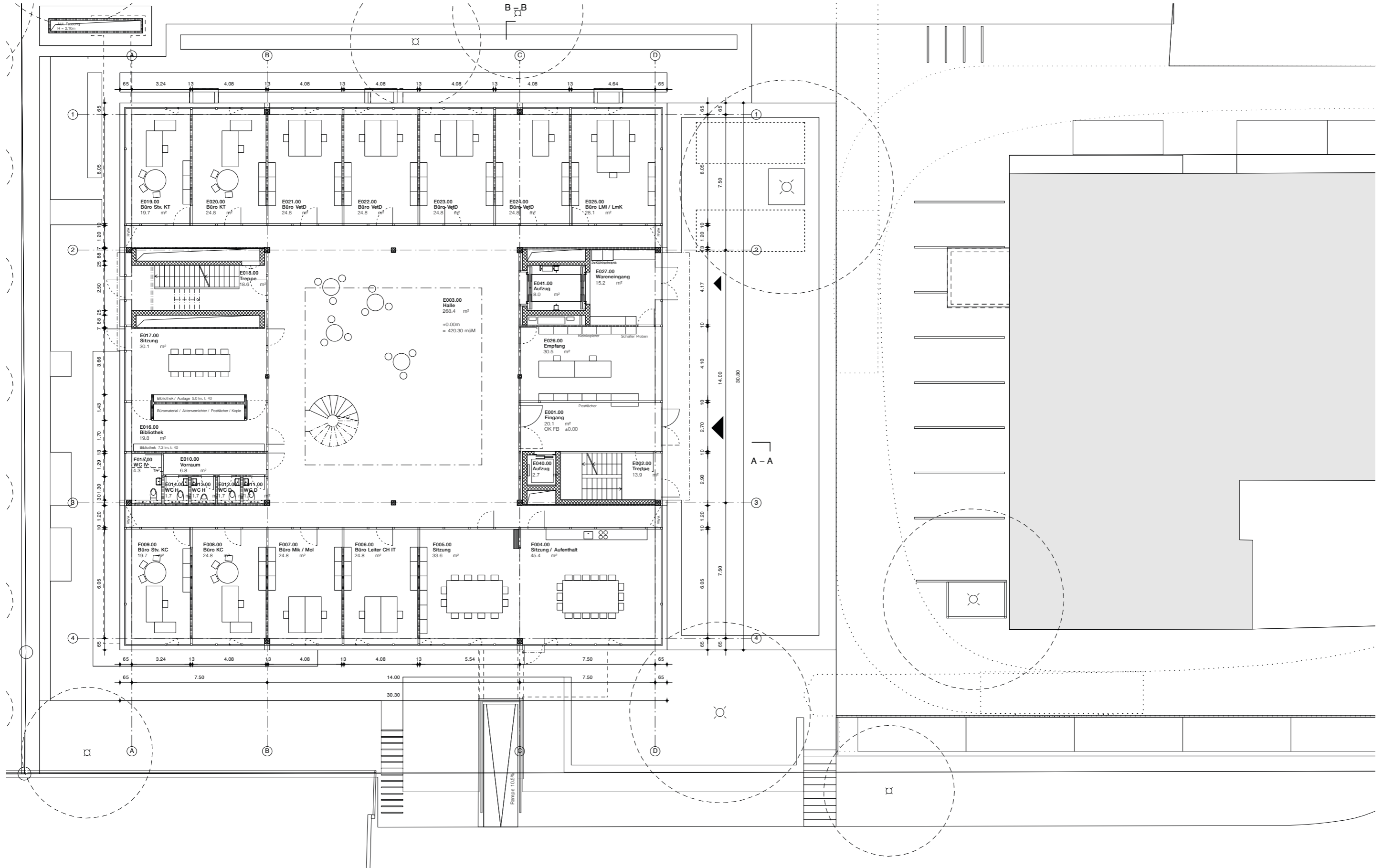
Ausgewählte Pläne

Neubau Labor- und Verwaltungsgebäude, Amt für Verbraucherschutz, Steinhausen

Stand 30. Sept. 2013



Situation Umgebung, M 1:500



ARCHITEKT
MARKUS SCHIETSCH ARCHITECTEN GMBH
 DIPL. ARCHITECTEN ETH SIA
 HARDSTRASSE 69 | 8004 ZÜRICH | CH
 T +41 44 444 38 40 F +41 44 444 38 41
 WWW.MARKUSSCHIETSCH.COM

BAUHERRSCHAFT
Baudirektion des Kantons Zug
Hochbauamt
 Postfach
 Aabachstrasse 5
 6301 Zug

INDEX	ÄNDERUNGEN

PLANUNGSSTAND
Bauprojekt

FORMAT
A3

PROJEKT
Neubau Labor- und Verwaltungsgebäude Amt für Verbraucherschutz
 PLANBEZEICHNUNG
Grundriss EG

MASSSTAB
1:200

DATUM
11.03.2013

PLAN-NR. INDEX
206_BP_GR_01

