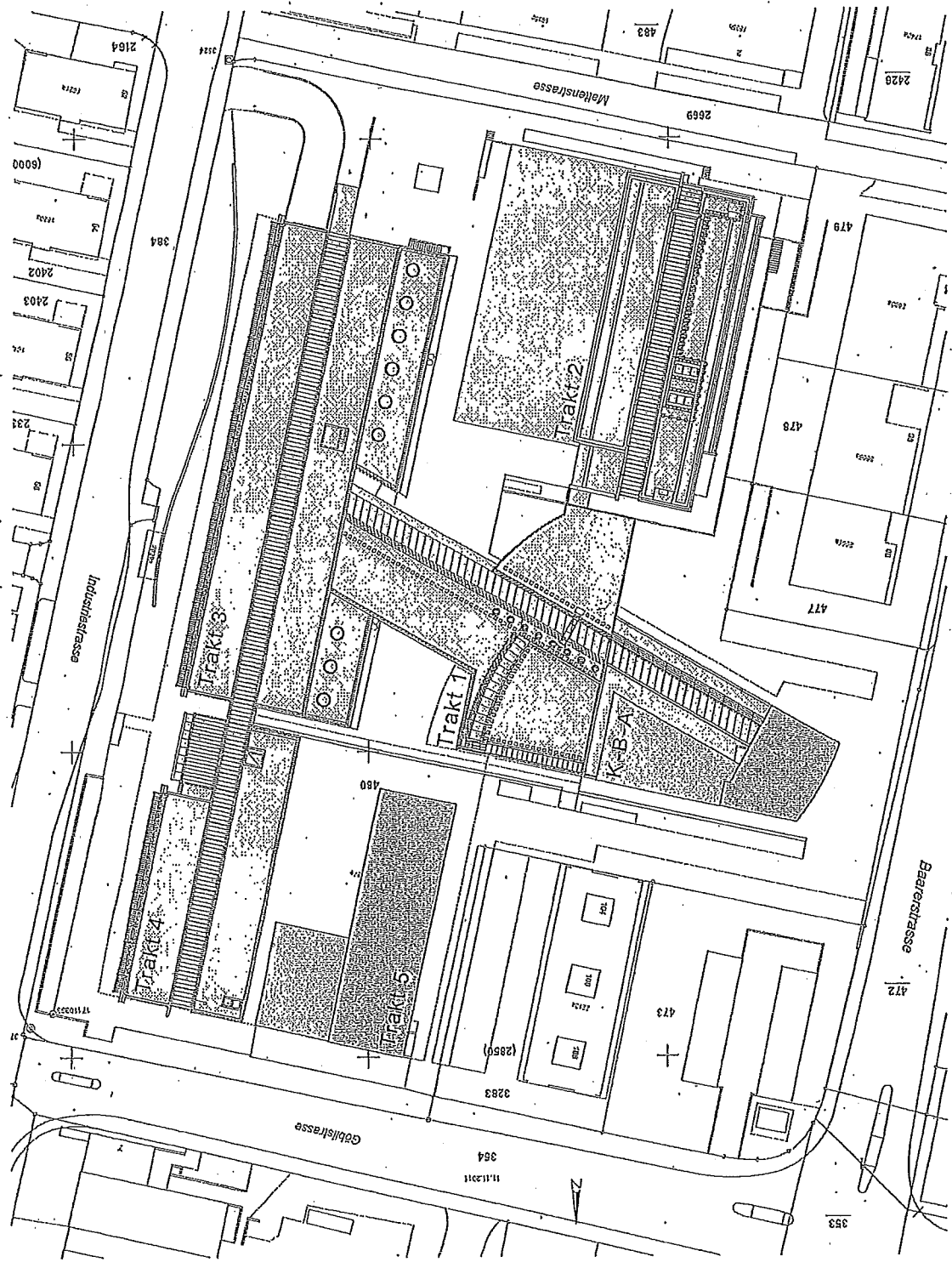


KOMBINIERTES - BRÜCKEN - ANGEBOT (K-B-A)

Umbau und Aufstockung Trakt 1

Baarerstrasse 100, Zug

- 2.1 Situationsplan
- 2.2 Grundrisse, Schnitt, Ansicht Nord

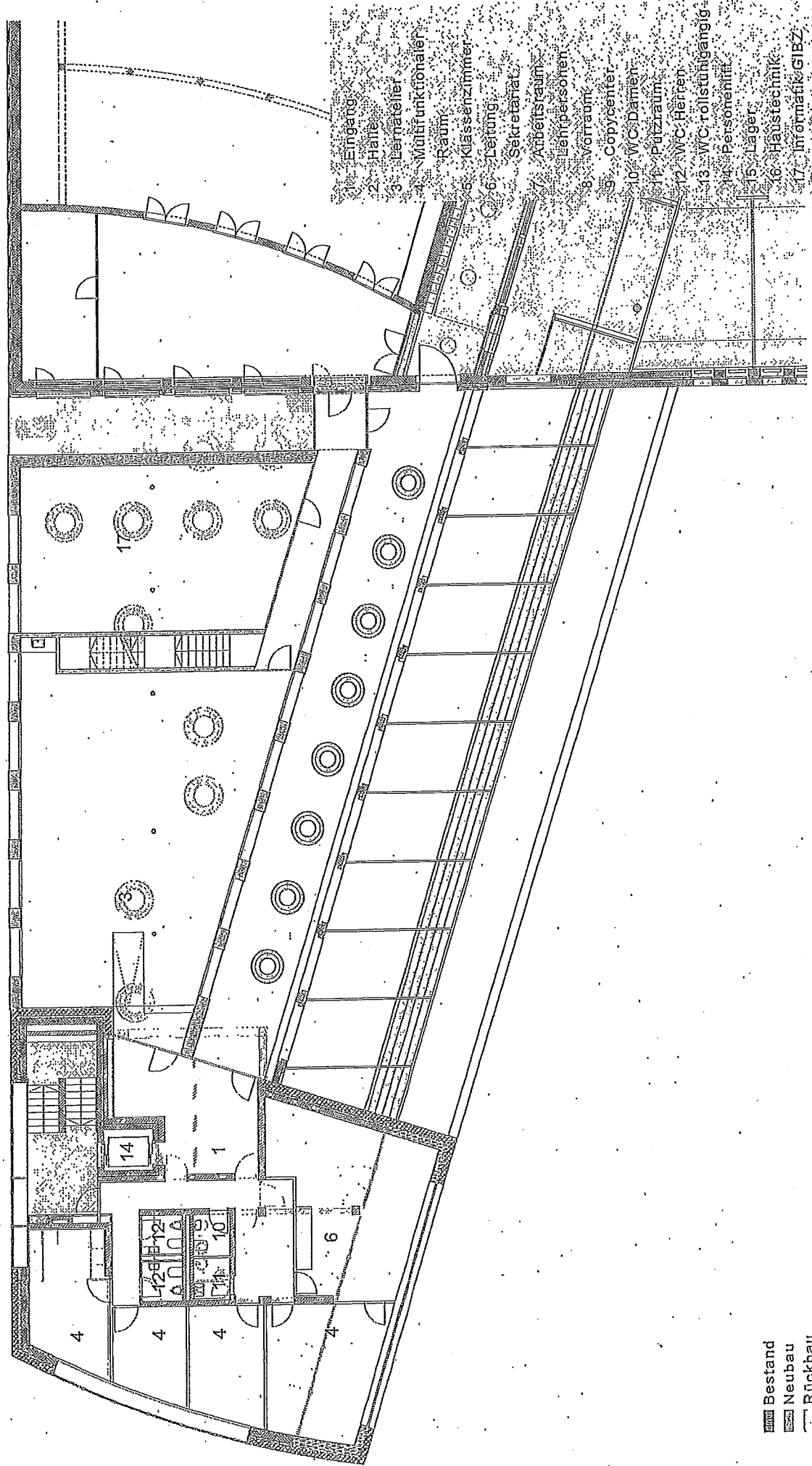


GIBZ ERWEITERUNG

Situationsplan



1:1000 0 5 10 25m



- 1. Eingang
- 2. Halle
- 3. Lehrerzimmer
- 4. Multifunktionaler Raum
- 5. Klassenzimmer
- 6. Leitung
- 7. Sekretariat
- 8. Arbeitsraum
- 9. Lehrerzimmer
- 10. Vorräum
- 11. Copycenter
- 12. WC-Damen
- 13. Putzraum
- 14. WC-Herren
- 15. WC-Rollstuhlgangig
- 16. Personenhilf
- 17. Lager
- 18. Haustechnik
- 19. Informatik GIBZ

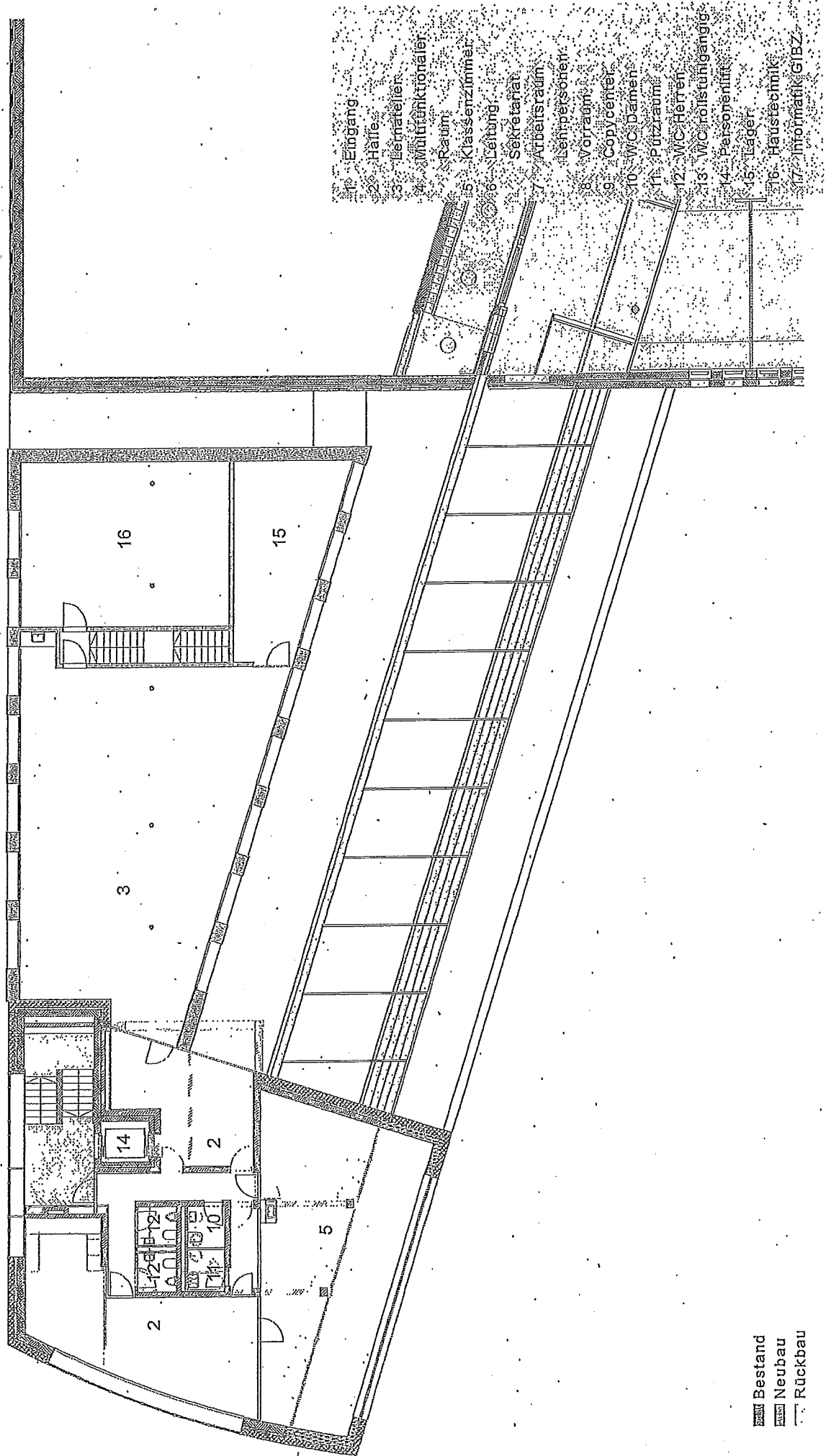
■ Bestand
 ■ Neubau
 ■ Rückbau

1:200 0 1 2 15m



2. Obergeschoss

GIBZ ERWEITERUNG TRAKT 1 K-B-A



- 1. Eingang
- 2. Halle
- 3. Bernstejnien
- 4. Multimediale
- 5. Räum
- 6. Klassenzimmer
- 7. Leitung
- 8. Sekretariat
- 9. Arbeitsraum
- 10. Vorräum
- 11. Copycenter
- 12. WC Damen
- 13. Pflanzraum
- 14. WC Herren
- 15. WC Rollstuhlgangig
- 16. Personalbüro
- 17. Lager
- 18. Haustechnik
- 19. Informatik GIBZ

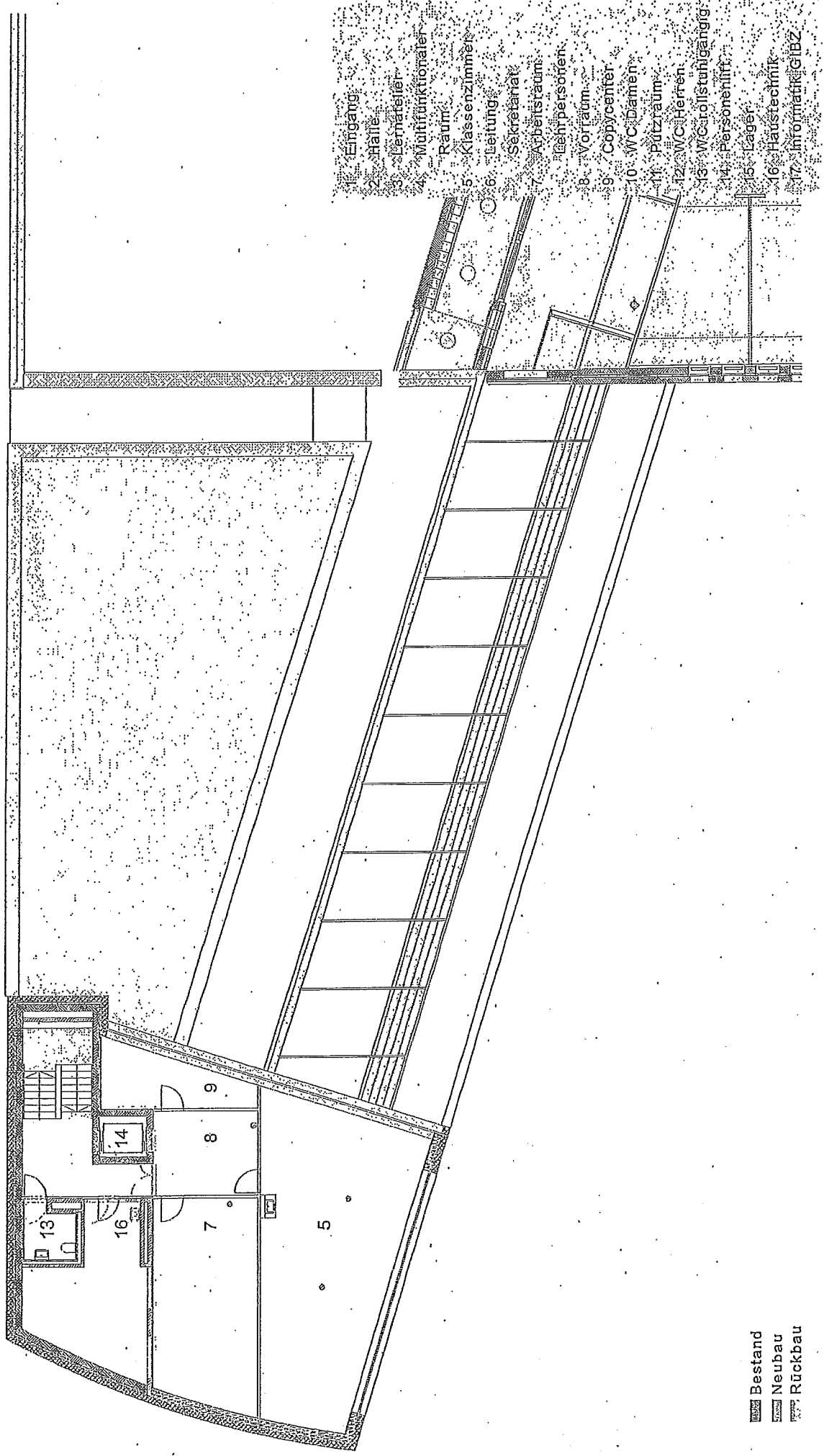
[Hatched] Bestand
 [Dotted] Neubau
 [Dashed] Rückbau

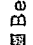
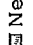
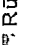
1:200 0 1 2 15m



3. Obergeschoss

GIBZ ERWEITERUNG TRAKT 1 K-B-A

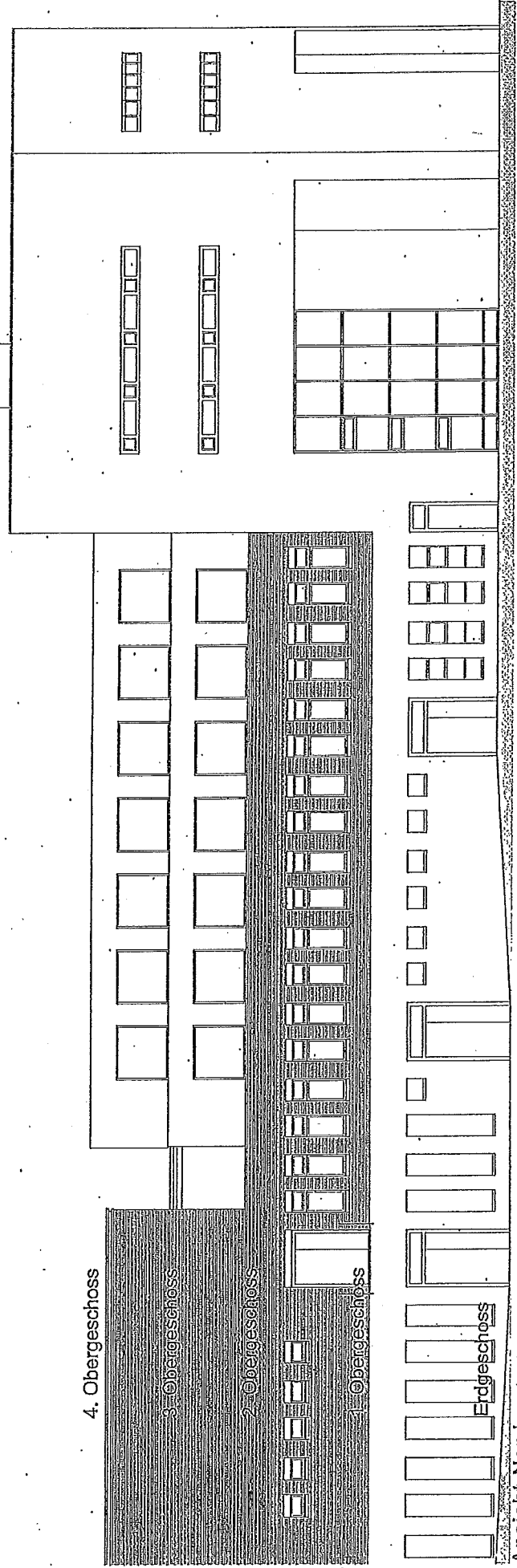
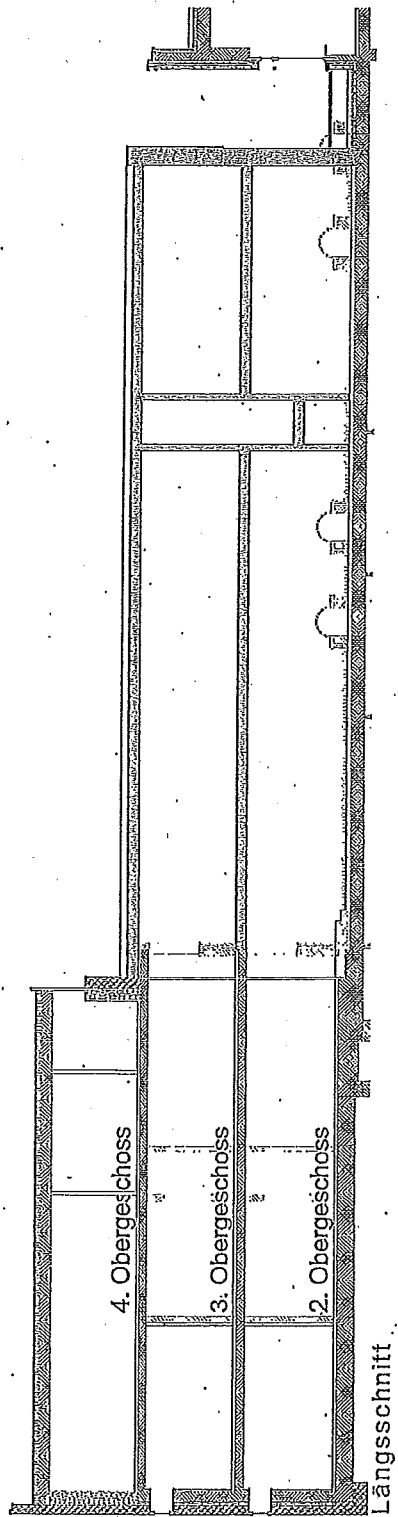


-  Bestand
-  Neubau
-  Rückbau

1:200 0 1 2 5m

① 4. Obergeschoss

GIBZ ERWEITERUNG TRAKT 1 K-B-A



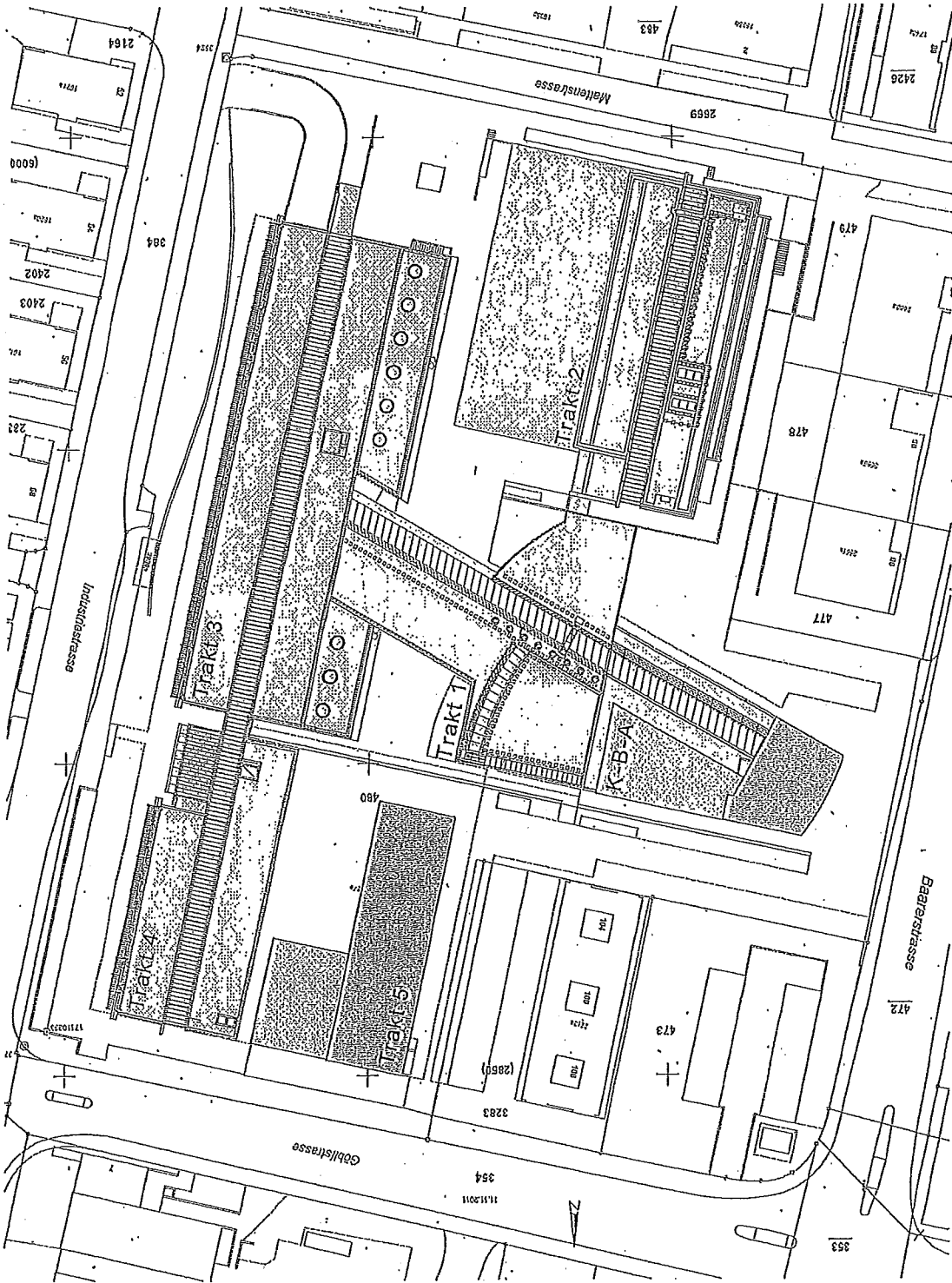
1:200 0 1 2 15m

Ansicht / Schnitt

GIBZ ERWEITERUNG TRAKT 1 K-B-A

**ERWEITERUNGSNEUBAU TRAKT 5 (GIBZ)
Gewerblich-industrielles Bildungszentrum**

- 3.1 Situationsplan
- 3.2 Grundrisse, Schnitt

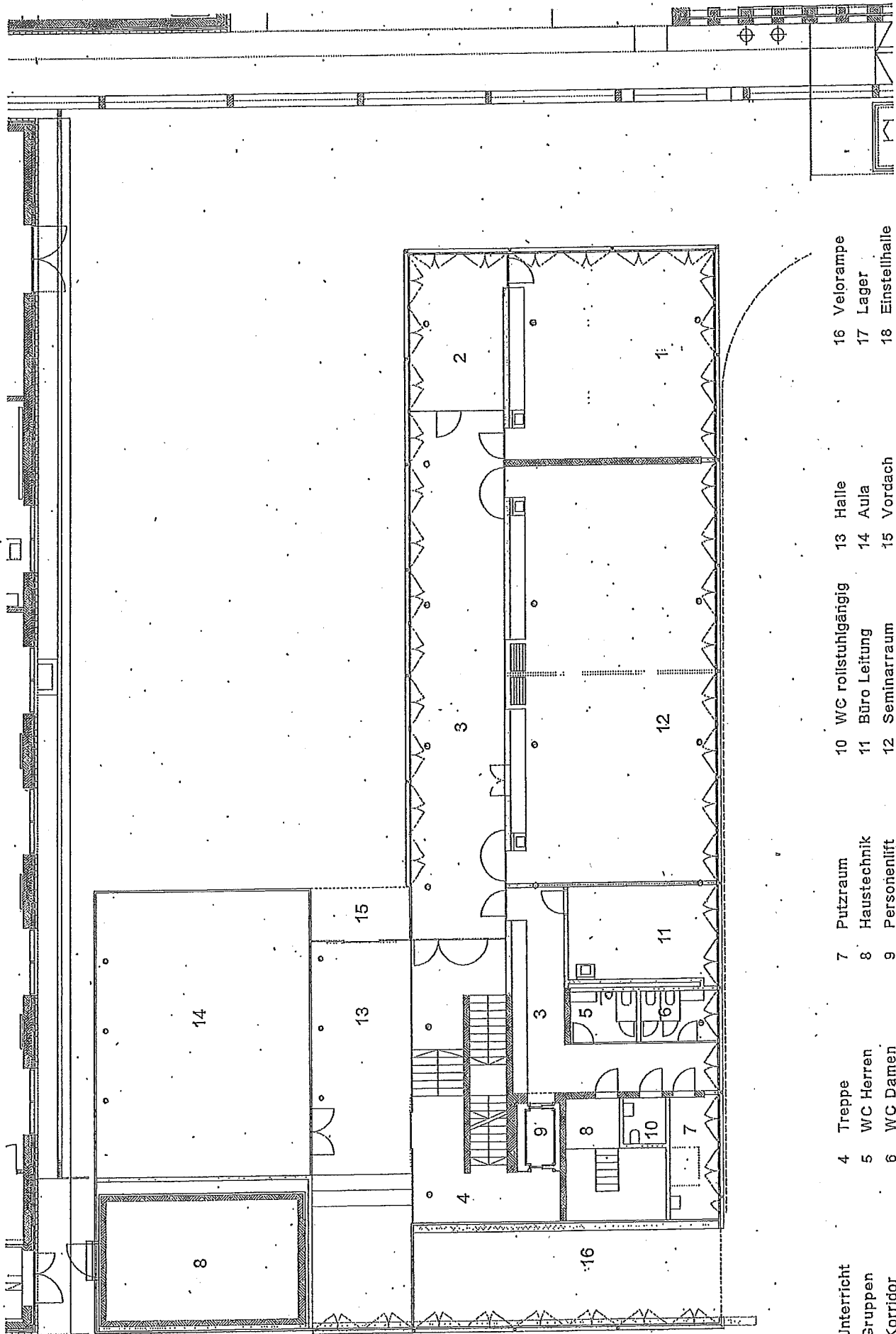


GIBZ ERWEITERUNG

Situationsplan



1:1000 0 5 10 25m

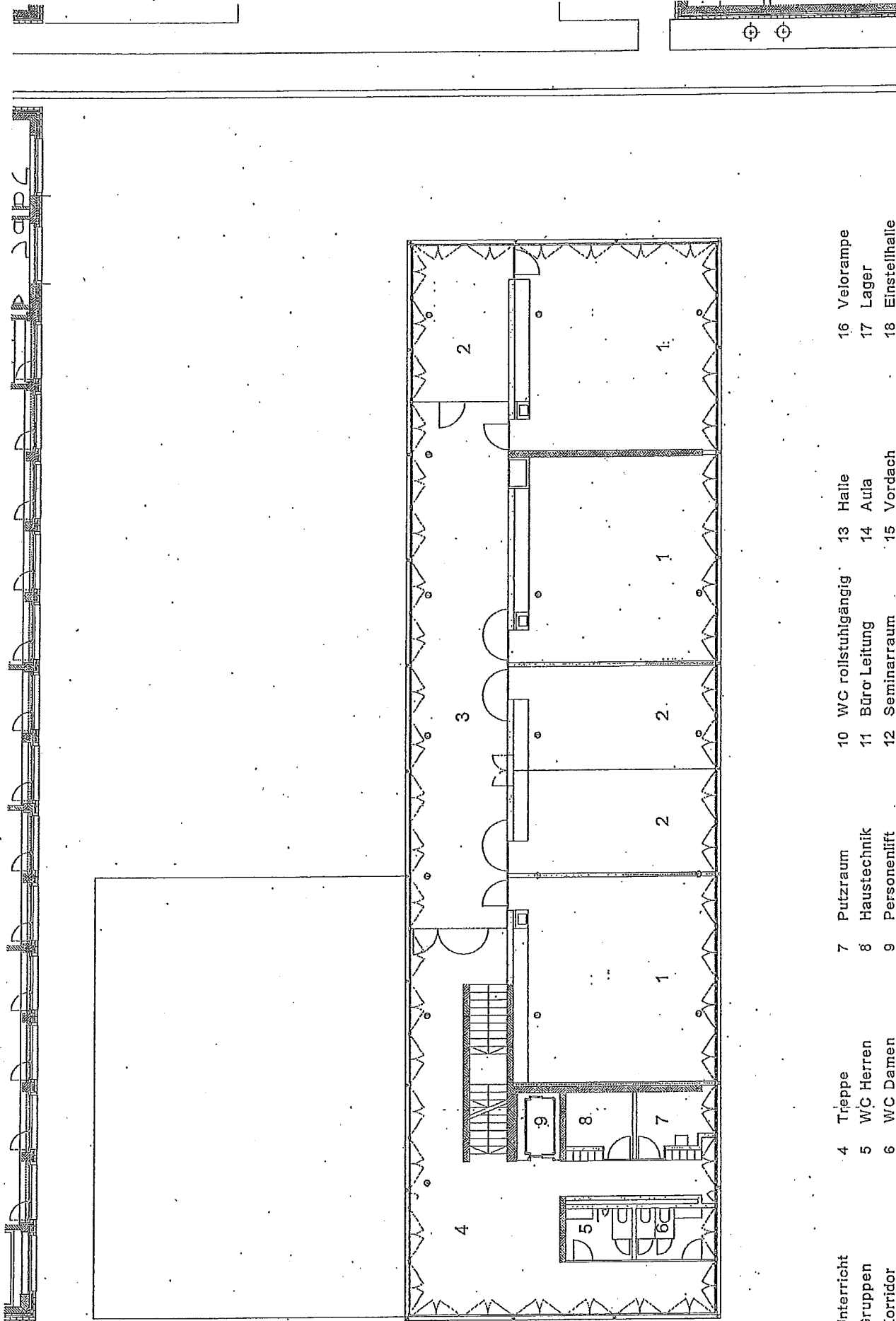


- | | | | | | |
|--------------|-------------|---------------|-----------------------|------------|------------------|
| 1 Unterricht | 4 Treppe | 7 Putzraum | 10 WC rollstuhlgängig | 13 Halle | 16 Velorampe |
| 2 Gruppen | 5 WC Herren | 8 Haustechnik | 11 Büro Leitung | 14 Aula | 17 Lager |
| 3 Korridor | 6 WC Damen | 9 Personnlift | 12 Seminarraum | 15 Vordach | 18 Einstellhalle |

GIBZ ERWEITERUNG TRAKT 5

Erdgeschoss

1:200 0 1 2 15m

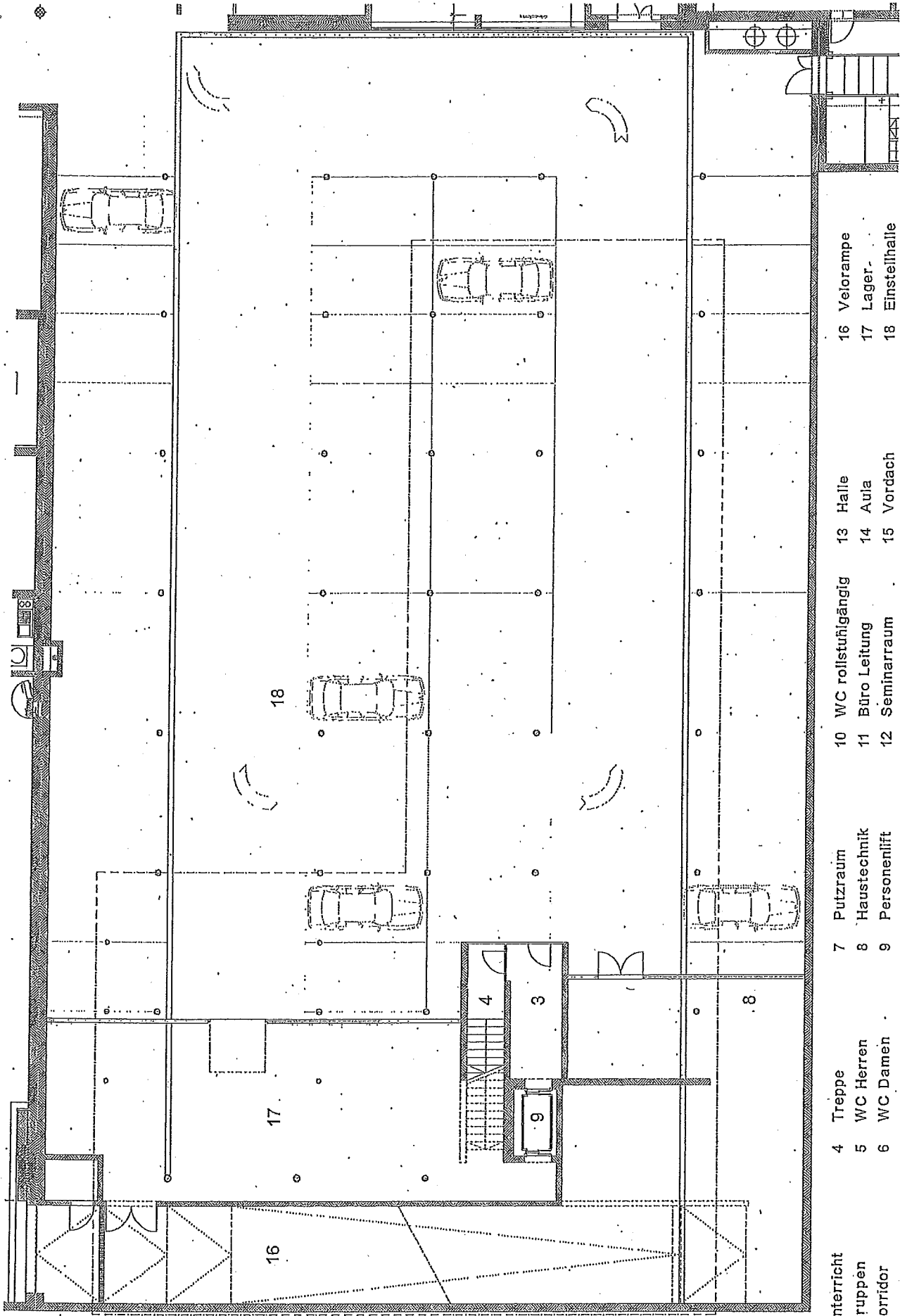


- | | | | | | | | | | | | |
|---|------------|---|-----------|---|--------------|----|--------------------|----|---------|----|---------------|
| 1 | Unterricht | 4 | Treppe | 7 | Putzraum | 10 | WC rollstuhlgängig | 13 | Halle | 16 | Velorampe |
| 2 | Gruppen | 5 | WC Herren | 8 | Haustechnik | 11 | Büro Leitung | 14 | Aula | 17 | Lager |
| 3 | Korridor | 6 | WC Damen | 9 | Personenlift | 12 | Seminarraum | 15 | Vordach | 18 | Einstellhalle |

1:200 0 1 2 5m

Normalgeschoss (1. OG bis 4. OG)

GIBZ ERWEITERUNG TRAKT 5

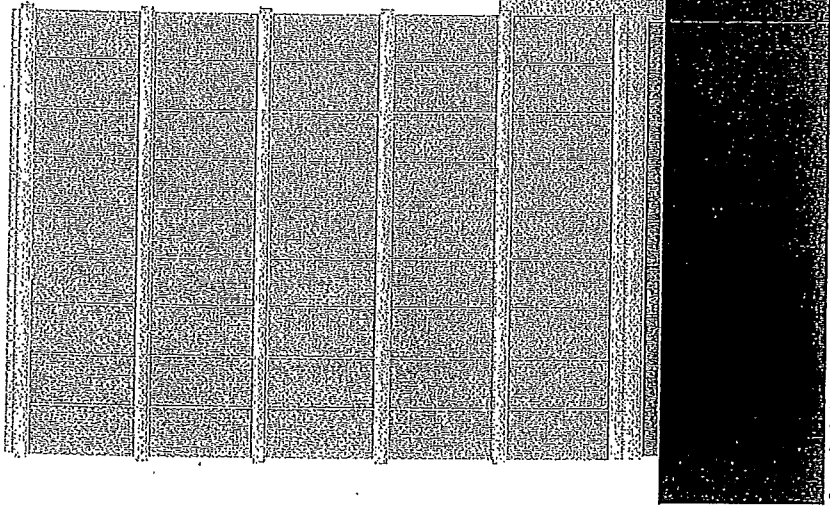


- | | | | | | | | | | | | |
|---|------------|---|-----------|---|--------------|----|--------------------|----|---------|----|---------------|
| 1 | Unterricht | 4 | Treppe | 7 | Putzraum | 10 | WC rollstuhlgängig | 13 | Halle | 16 | Velorampe |
| 2 | Gruppen | 5 | WC Herren | 8 | Haustechnik | 11 | Büro Leitung | 14 | Aula | 17 | Lager- |
| 3 | Korridor | 6 | WC Damen | 9 | Personenlift | 12 | Seminarraum | 15 | Vordach | 18 | Einstellhalle |

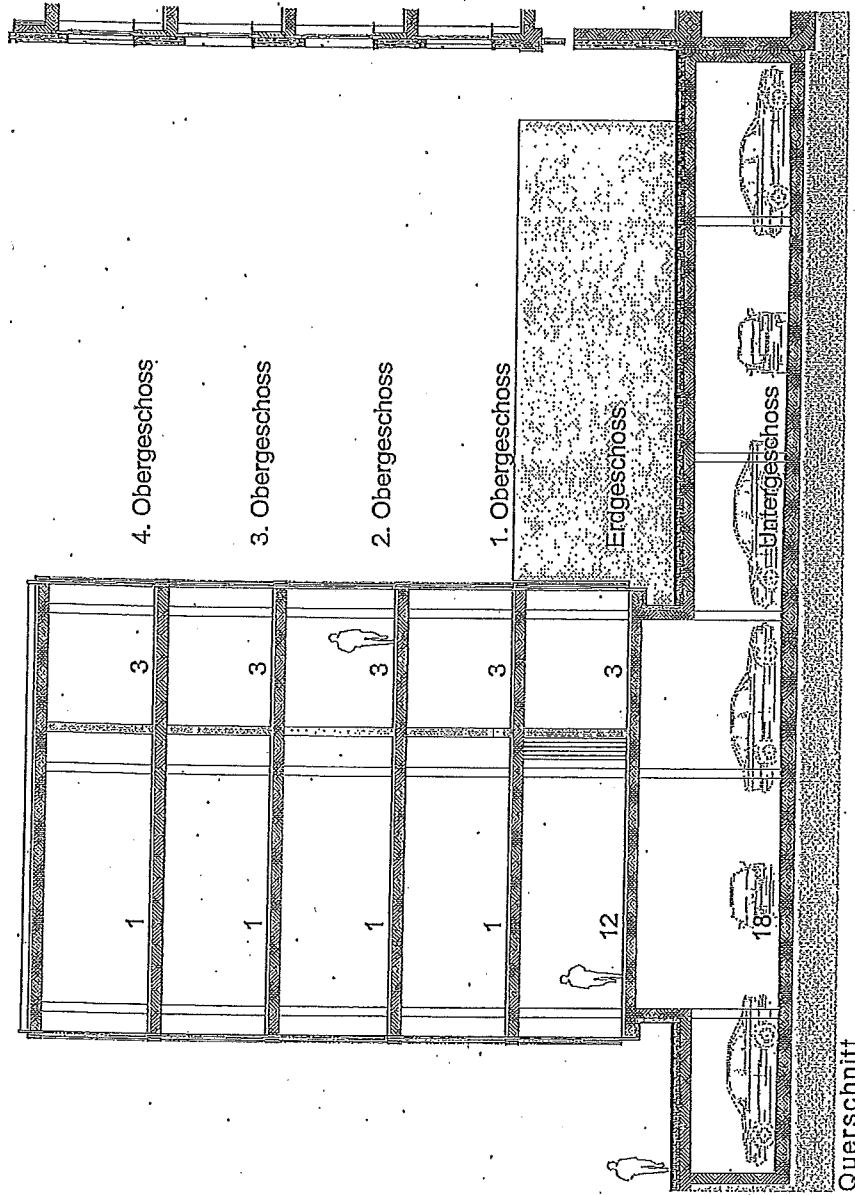
1:200 0 1 2 5m

⊖ Untergeschoss

GIBZ ERWEITERUNG TRAKT 5



Ansicht Süd



Querschnitt

- 1 Unterricht
- 2 Gruppen
- 3 Korridor
- 4 Treppe
- 5 WC Herren
- 6 WC Damen
- 7 Putzraum
- 8 Haustechnik
- 9 Personenlift

- 10 WC rollstuhlgängig
- 11 Büro Leitung
- 12 Seminarraum
- 13 Halle
- 14 Aula
- 15 Vordach
- 16 Velorampe
- 17 Lager
- 18 Einstellhalle

1:200 10 1 2 5m

Ansicht / Schnitt