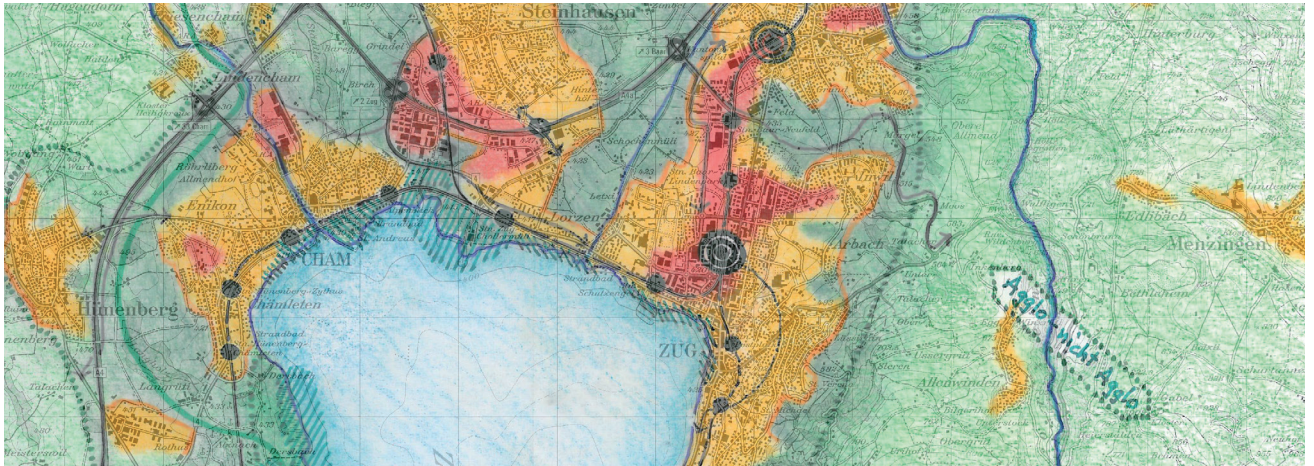


## Anpassung kantonaler Richtplan



Synopsis, Mai 2012

## **Impressum**

### **Herausgeber**

Baudirektion des Kantons Zug  
Amt für Raumplanung  
Aabachstrasse 5  
6300 Zug  
T 041 728 54 80  
info.arp@zg.ch

## I Kapitel P Agglomerationsprogramm

### Richtplantext alt

#### P 3.1.2

Der Kanton setzt sich beim Bund für die Mitfinanzierung folgender Projekte im Sinne des Agglomerationsverkehrs ein:

- a. ~~Bauliche Massnahmen für die Einführung des Viertelstundentaktes auf dem S-Bahn-Netz;~~
- b. ~~Bau eines ÖV-Feinverteilers auf Eigentrasse;~~
- c. ~~Bau der Tangente Zug – Baar, der Umfahrung Cham – Hünenberg und der Verbindung Grindel – Bibersee;~~
- d. ~~Bau von neuen Rad- und Fusswegstrecken;~~
- e. ~~Bau von neuen P&R- und Bike- und Ride-Anlagen;~~
- f. ~~Bau eines durchgehenden Fuss- und Radweges durch die Agglomeration Zug (Zuger Weg);~~
- g. ~~Allfällig weitere Projekte.~~

### Richtplantext neu

#### P 3.1.2

Der Kanton setzt sich beim Bund für die Mitfinanzierung folgender Projekte im Sinne des Agglomerationsverkehrs ein:

- a. **Bauliche Massnahmen zur Umsetzung der 2. Teilergänzung der Stadtbahn Zug;**
- b. **Bauliche Massnahmen zur Umsetzung des ÖV-Feinverteilers auf Eigentrasse, 2. und 3. Teil und in den Umsteigepunkten Bahn - Bus;**
- c. **Bau von Netzergänzungen im Langsamverkehr und Schaffung von neuen Quartierverbindungen;**
- d. **Bau einer Bike- und -Ride-Anlage am Bahnhof Zug;**
- e. **Umgestaltung von entlasteten Strassenzügen zu attraktiven siedlungsverträglichen Strassen;**
- f. **Realisierung von Parkleitsystemen in Baar und Cham;**
- g. **Ersatz der bestehenden P&R-Anlagen durch P&R-Plätze in einem neuen Parkhaus am Bahnhof Baar;**
- h. **Stadttunnel Zug;**
- i. **allfällig weitere Projekte.**