

1191.6 IKSB Strafanstalt Bostadel, Menzingen
Paritätische Aufsichtskommission IKSB

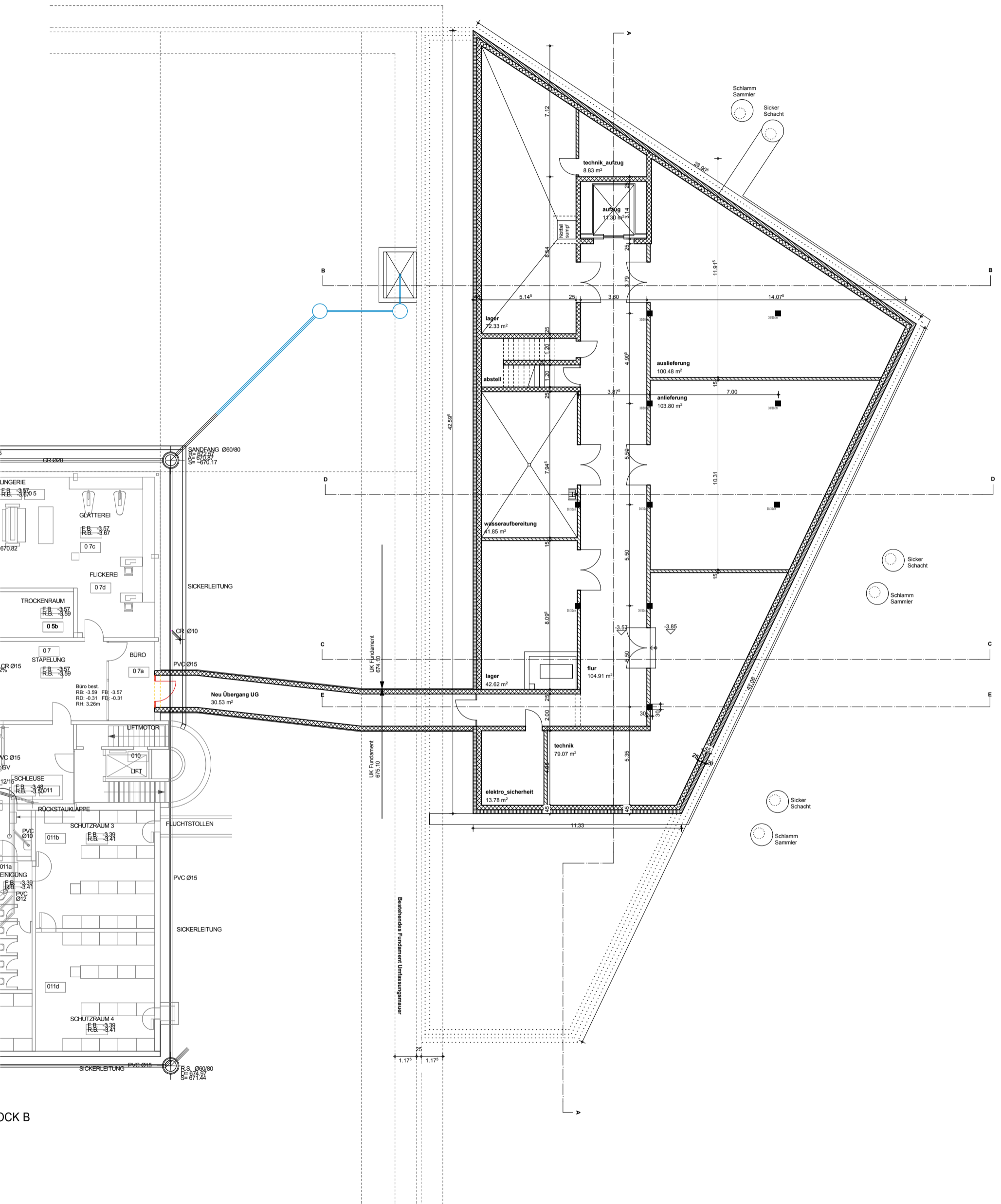
1002.1 Erdgeschoss 1:200
Erdgeschoss

Dat. / Rev.: 24.05.2011

Gez.: For.: A3

Bollhalder Eberle
ARCHITEKTUR

Bollhalder & Eberle AG
Dipl. Architekten ETH/FH/SIA
Feldlistr. 31a | CH-9013 St. Gallen Postfach
Tel. +41 71 243 53 53 | Fax +41 71 243 53 54
info@bollhalder-eberle.ch | www.bollhalder-eberle.ch



1191.6 IKSB Strafanstalt Bostadel, Menzingen
Paritätische Aufsichtskommission IKSB

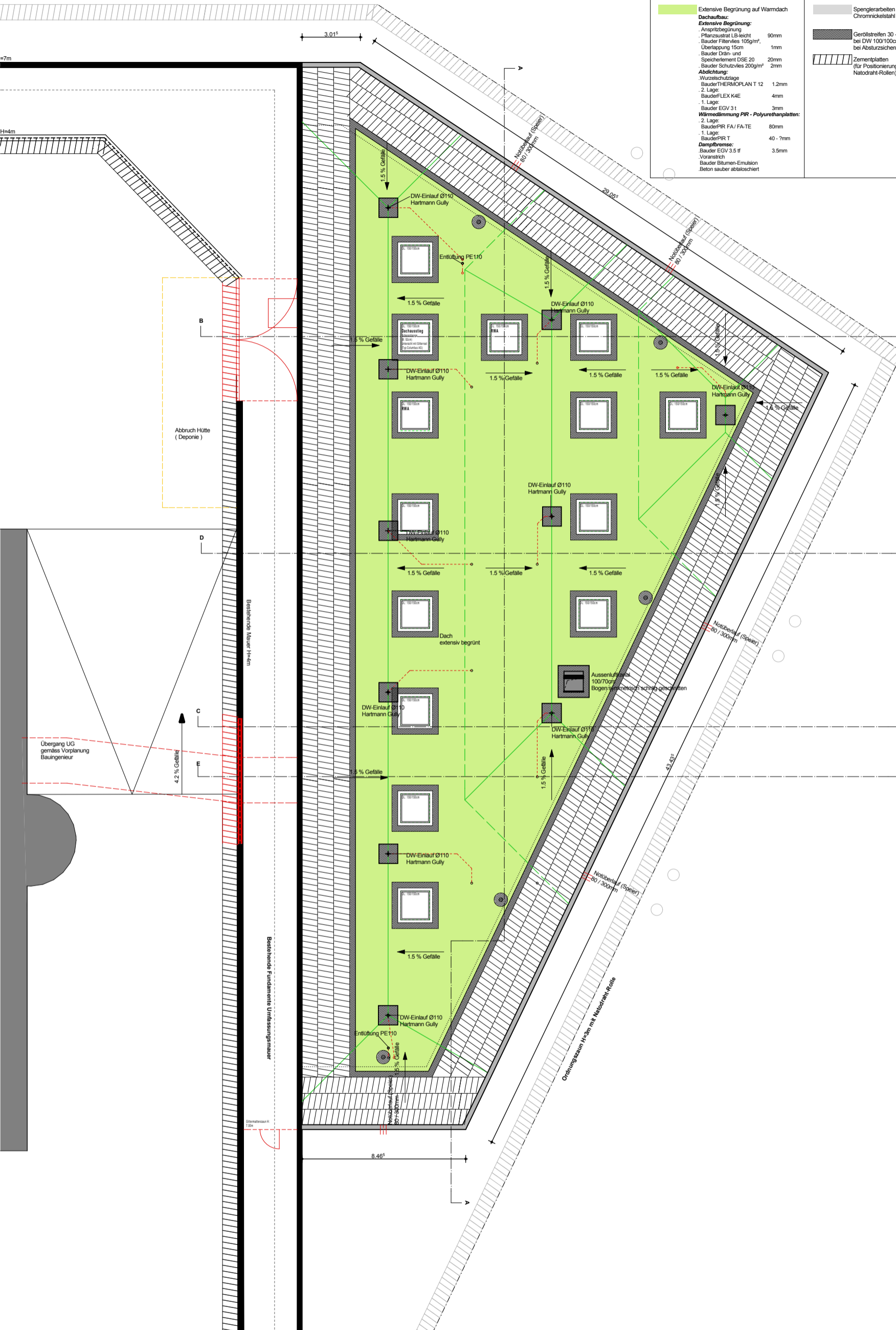
1001.1 Untergeschoss 1:200
Untergeschoss

Dat. / Rev.: 24.05.2011

Gez.: For.: A3

Bollhalder Eberle
ARCHITEKTUR

Bollhalder & Eberle AG
Dipl. Architekten ETH/FH/SIA
Feldlistrassen 31a | CH-9013 St. Gallen Postfach
Tel. +41 71 243 53 53 | Fax +41 71 243 53 54
info@bollhalder-eberle.ch | www.bollhalder-eberle.ch



Legende Flachdach

<p>Dachaufbau: Extensive Begrünung: Anspritzbegrünung Pflanzsubstrat LB-leicht 90mm Bauder Filtervlies 102g/m² Überlappung 15cm 1mm Bauder Drain- und Speicherlement DSE 20 20mm Bauder Schutzvlies 200g/m² 2mm Abdichtung: Wurzelschutzlage Bauder THERMOPLAN T 12 1.2mm 2. Lage: Bauder FLEX K4E 4mm 1. Lage: Bauder EGV 3 i 3mm Wärmedämmung PIR - Polyurethanplatten: 2. Lage: Bauder PIR FA / FA-TE 80mm 1. Lage: Bauder PIR T 40 - 7mm Dampfsperre: Bauder EGV 3.5 f 3.5mm Voranstrich Bauder Blumen-Emulsion Beton sauber abtrocknen</p>	<p>Spenglerarbeiten in Chromnickelstahl CNS</p> <p>Geröllstreifen 30 - 40cm, bei DW 100/100cm, bei Abturrzicherung Ø 70cm</p> <p>Zementplatten (für Positionierung von Notüberlauf-Rollen)</p>	<p>Lichtkuppeln z.B. Typ REAL, Heatstop 4-schichtig, U = 1.30 W/m²K, g = 30% Kuppellichtmass: 130/130cm Deckenaussparung: 150/150cm</p> <p>Abturrzicherung: Einzelschlagpunkte ohne Durchdringung der Abdichtung</p>
--	--	--

1191.6 IKSB Strafanstalt Bostadel, Menzingen
 Paritätische Aufsichtskommission IKSB

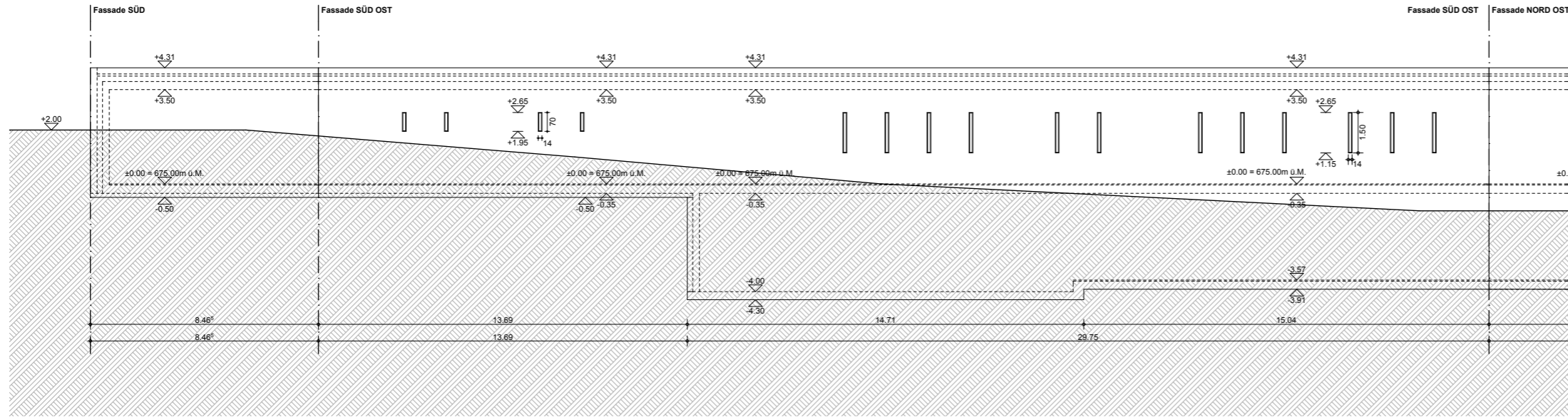
1003.1 Variante 1 1:200
 Dachgeschoss

Dat. / Rev.: 24.05.2011

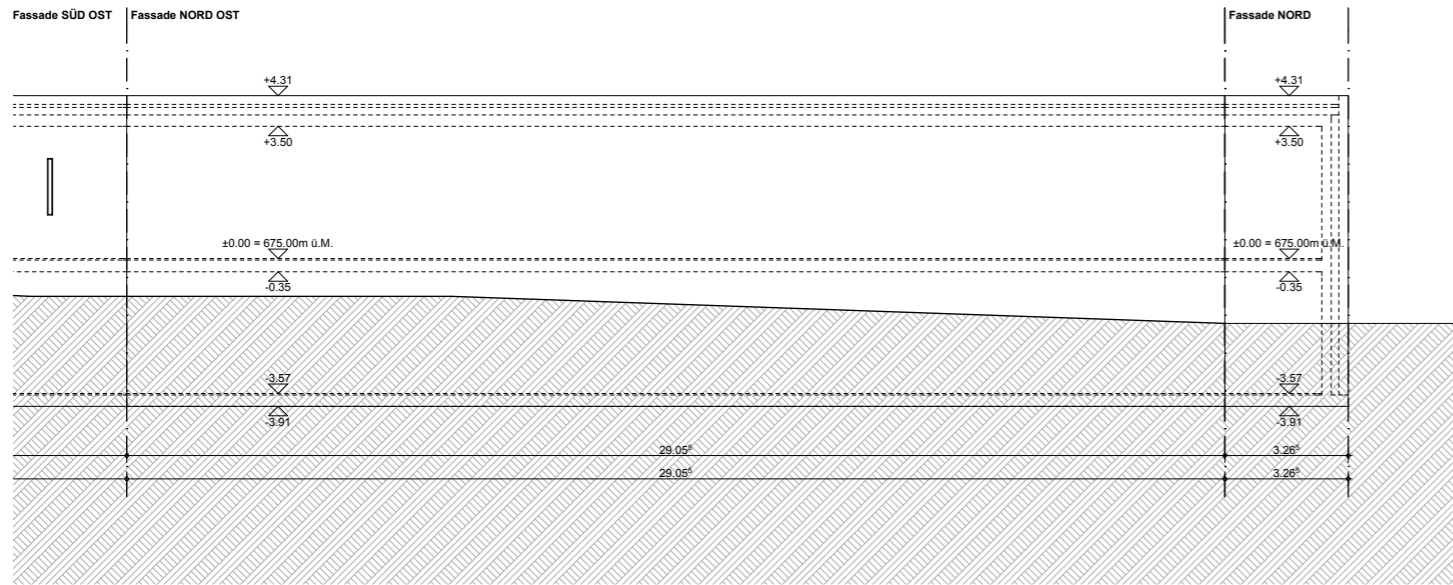
Gez.: For.: A3

Bollhalder Eberle
 ARCHITEKTUR

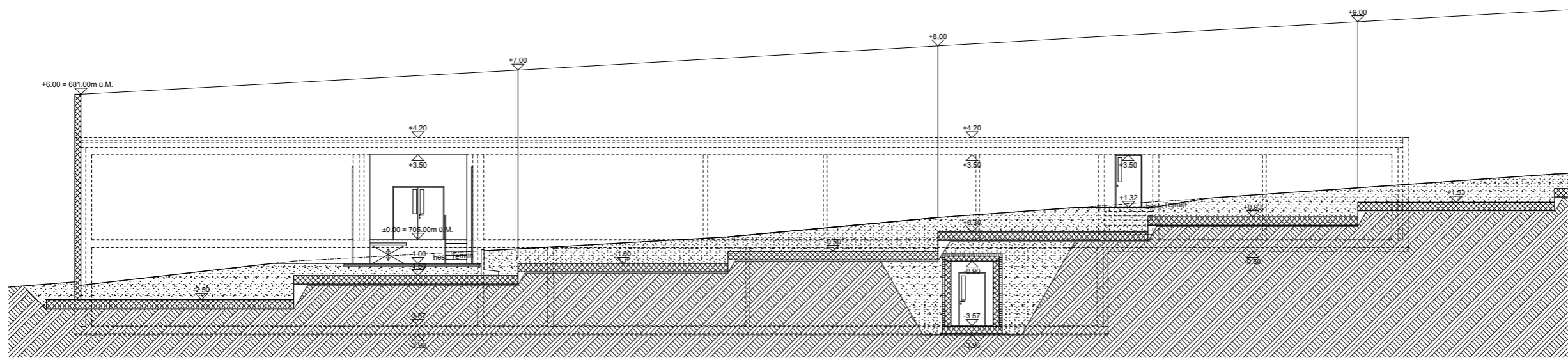
Bollhalder & Eberle AG
 Dipl. Architekten ETH/FH/SIA
 Feldliststrasse 31a | CH-9013 St. Gallen Postfach
 Tel. +41 71 243 53 53 | Fax +41 71 243 53 54
 info@bollhalder-eberle.ch | www.bollhalder-eberle.ch



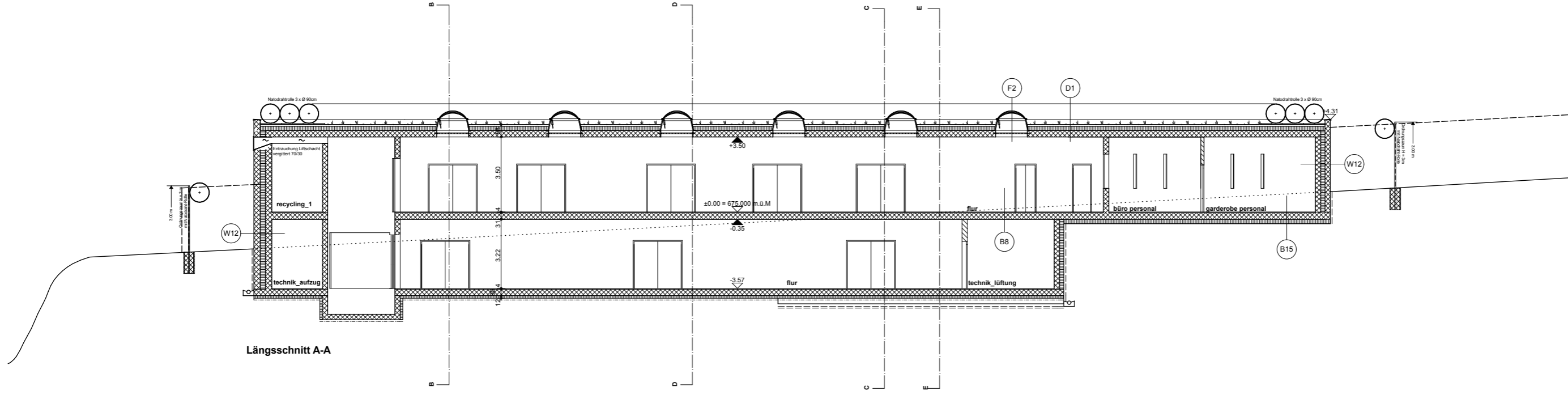
Fassade Süd / Südost



Fassade Nord / Nordost



Fassade West



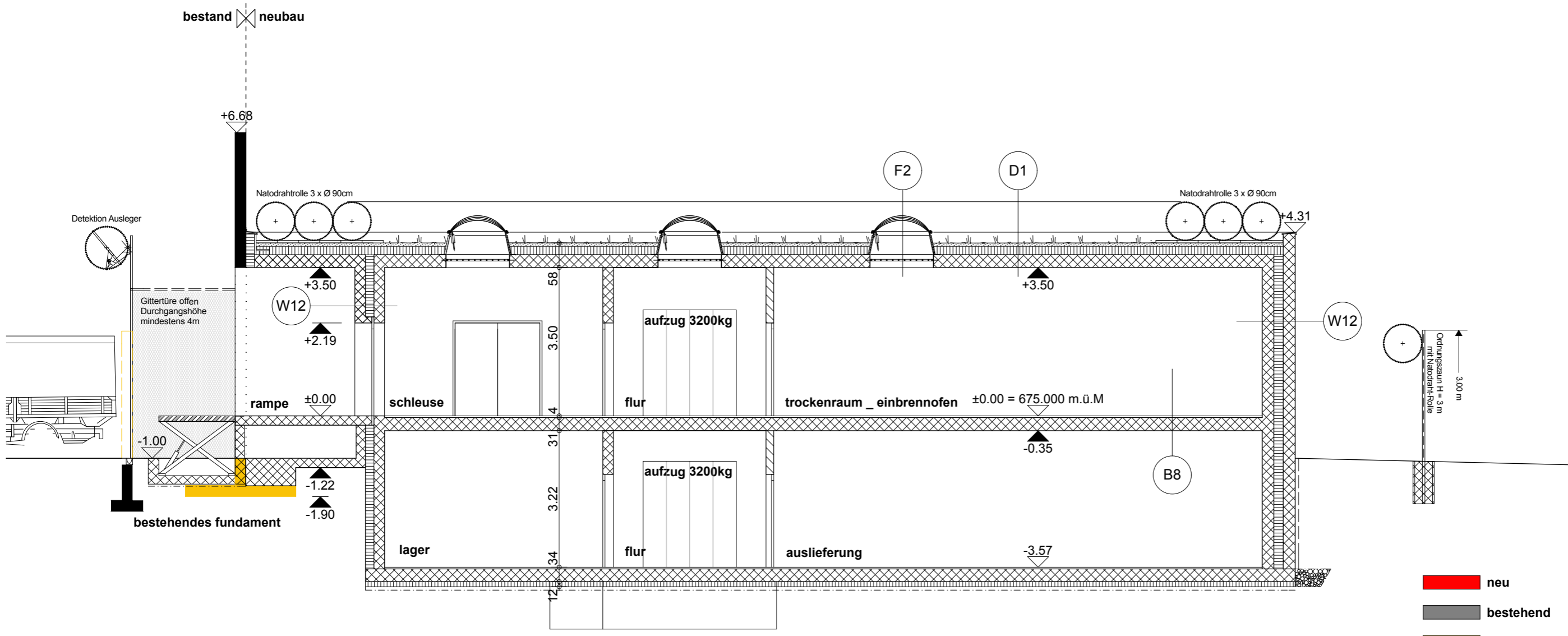
Längsschnitt A-A

1191.6 IKS B Strafanstalt Bostadel, Menzingen
 Paritätische Aufsichtskommission IKS B
 1010.1 Schnitt 1:200
 Längsschnitt A-A

Dat. / Rev.: 24.05.2011

Géz.: te

For.: A3



- neu
- bestehend
- abbruch

1191.6 IKSB Strafanstalt Bostadel, Menzingen
 Paritätische Aufsichtskommission IKSB
 1011 Schnitt 1:100
 Querschnitt B-B

Dat. / Rev.: 24.05.2011

Gez.: te For.: A3