

Hochbauamt Kanton Zug
 800, Neubau Lüssihaus, Zugerstrasse 42, 6340 Baar

02 Situation

1:200

TWERENBOLD OLDANI SCHNURRENBERGER

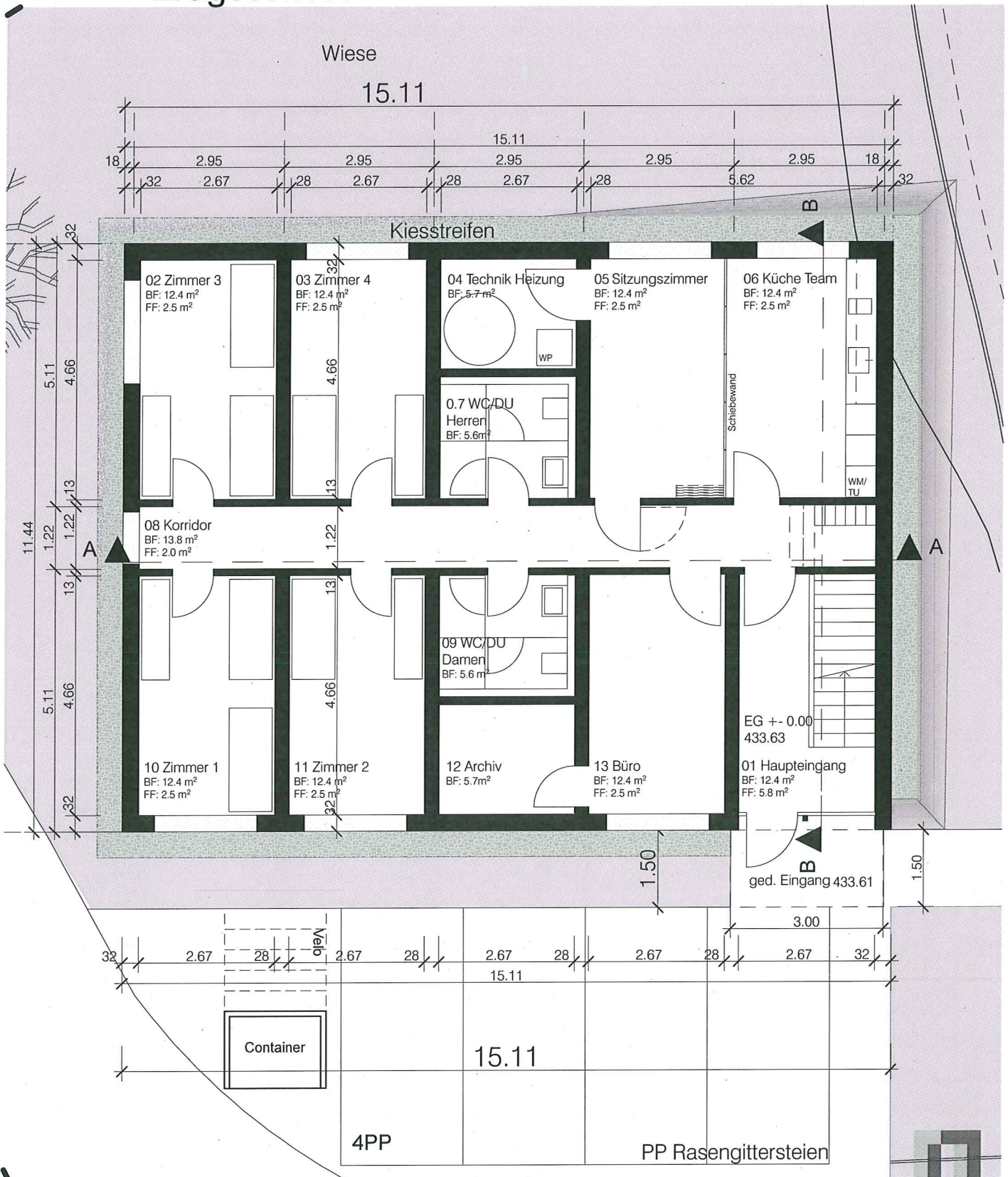
CST Architekten AG
 Architekten ETH / FH / SIA
 im Roetel 18
 6300 Zug

T: 041 709 00 50
 F: 041 710 38 63
 mail: info@cstarch.ch
 www.cstarch.ch

Gezeichnet
 Planformat A4
 Erstellungsdatum 16.11.11
 letzte Revision



Erdgeschoss



CST ARCHITECTEN

TWERENBOLD OLDANI SCHNURRENBERGER

Hochbauamt Kanton Zug
800, Neubau Lüssihaus, Zugerstrasse 42, 6340 Baar

CST Architekten AG
Architekten ETH / FH / SIA
im Roetel 18
6300 Zug

T: 041 709 00 50
F: 041 710 38 63
mail: info@cstarch.ch
www.cstarch.ch

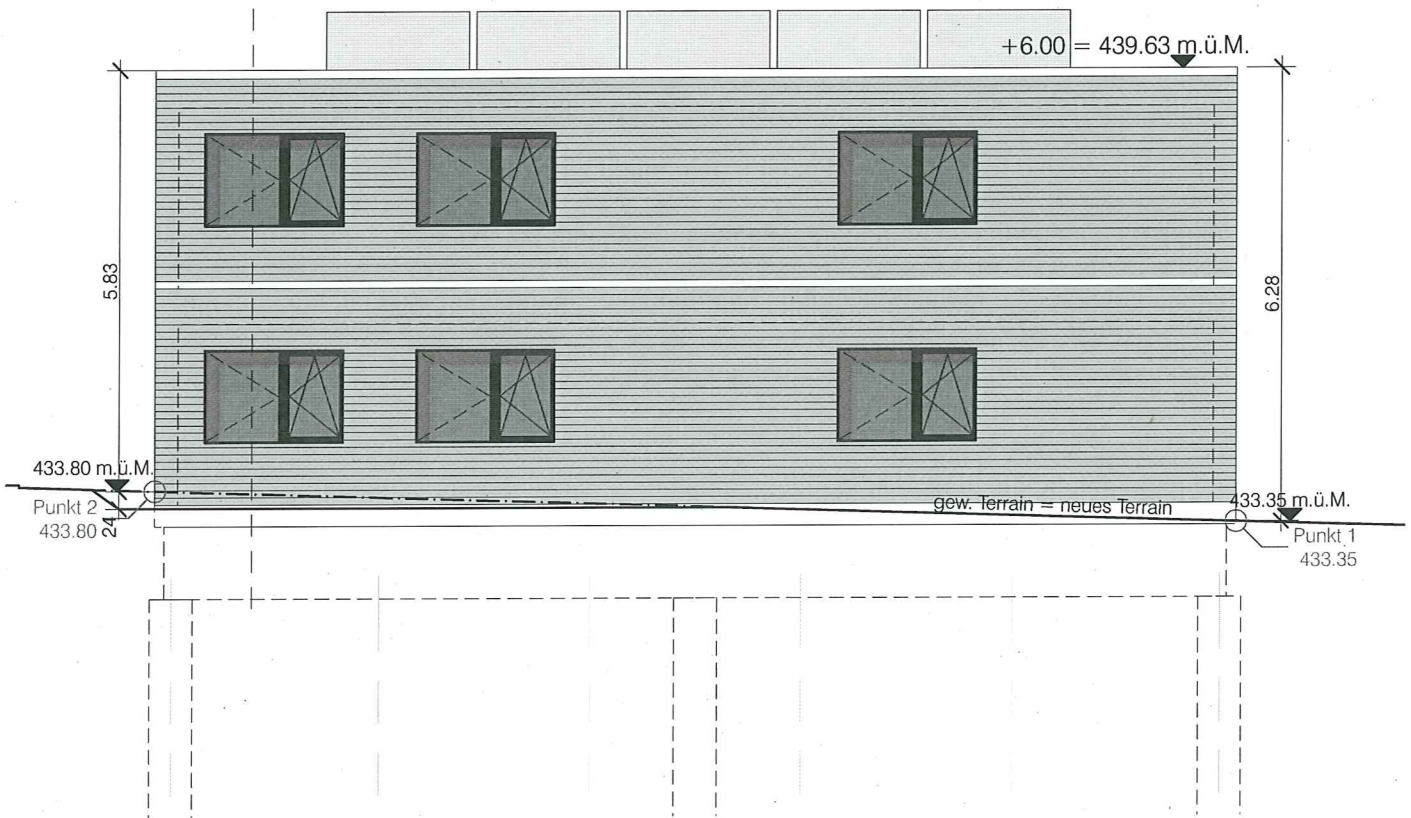
Gezeichnet
Planformat
Erstellungsdatum 16.11.11
letzte Revision A4

03 Erdgeschoss

1:100

Nordfassade

Schnitt B-B



Suedfassade

Schnitt B-B



Hochbauamt Kanton Zug
800, Neubau Lüssihaus, Zugerstrasse 42, 6340 Baar

06 Nord- und Suedansicht

1:100

CST Architekten AG
Architekten ETH / FH / SIA
im Roetel 18
6300 Zug

T: 041 709 00 50
F: 041 710 38 63
mail: info@cstarch.ch
www.cstarch.ch

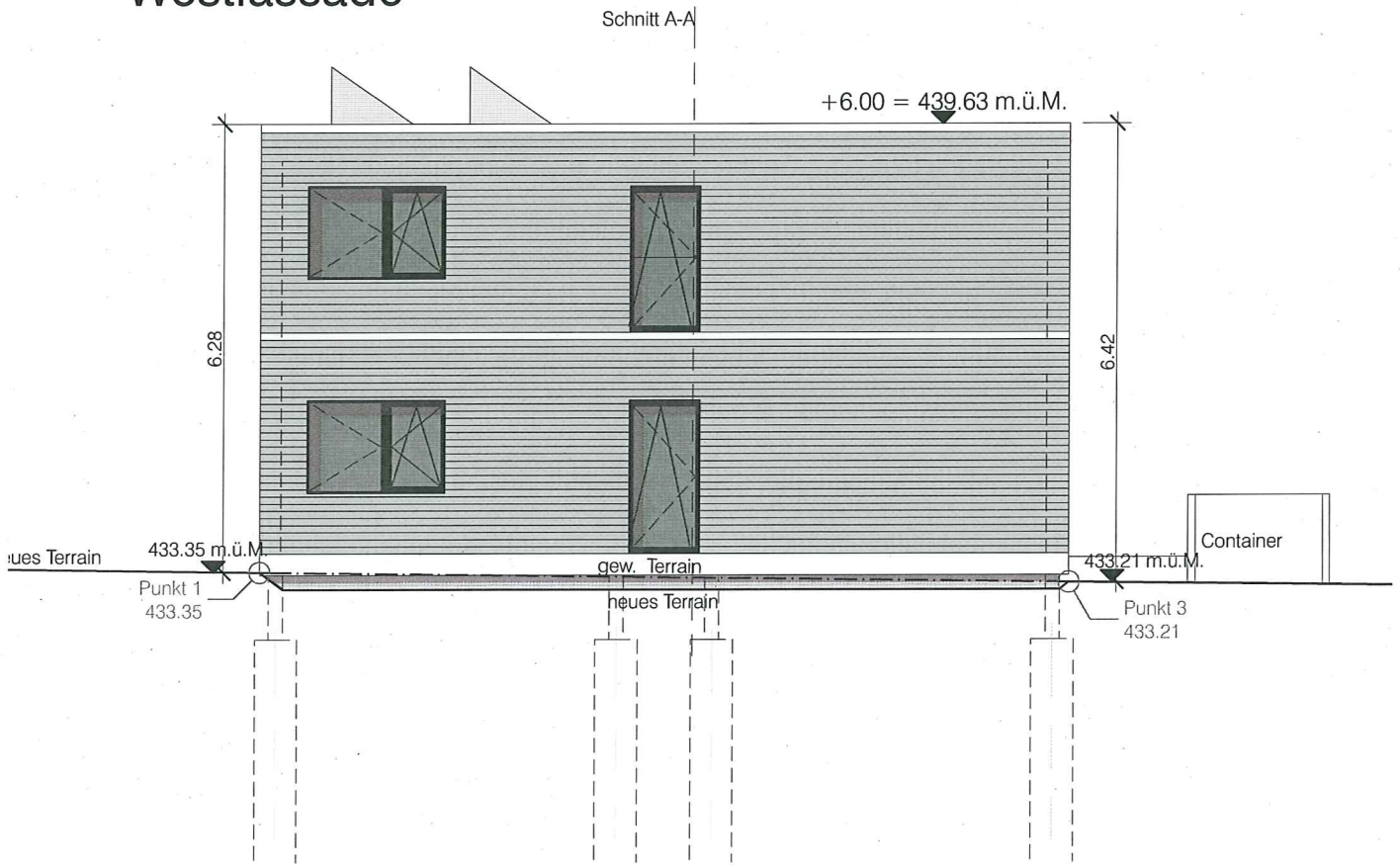
Gezeichnet
Planformat A4
Erstellungsdatum 16.11.11
letzte Revision



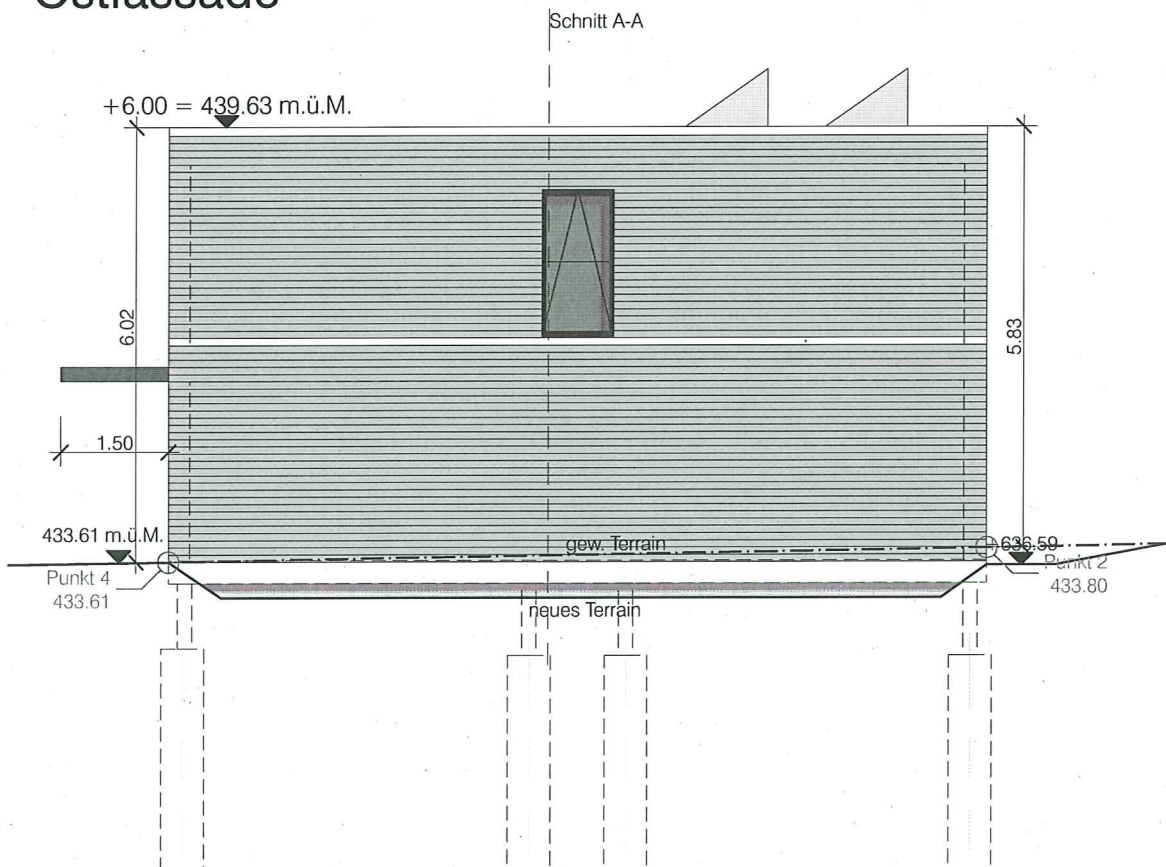
CST ARCHITECTEN

TWERENBOLD OLDANI SCHNURRENBERGER

Westfassade



Ostfassade



CST ARCHITEKTEN



TWERENBOLD OLDANI SCHNURRENBERGER

Hochbauamt Kanton Zug
800, Neubau Lüssihaus, Zugerstrasse 42, 6340 Baar

CST Architekten AG
Architekten ETH / FH / SIA
im Roetel 18
6300 Zug

T: 041 709 00 50
F: 041 710 38 63
mail: info@cstarch.ch
www.cstarch.ch

Gezeichnet
Planformat A4
Erstellungsdatum 16.11.11
letzte Revision

05 West- und Ostansicht

1:100

